

客服热线 400-820-9595

## 绵密网络 专业服务

中达电通已建立了 71 个分支机构及服务网点，并塑建训练有素的专业团队，提供客户最满意的服务，公司技术人员能在 2 小时内回应您的问题，并在 48 小时内提供所需服务。

上海 电话:(021)6301-2827	南昌 电话:(0791)8625-5010	合肥 电话:(0551)6281-6777	南京 电话:(025)8334-6585	杭州 电话:(0571)8882-0610
武汉 电话:(027)8544-8475	长沙 电话:(0731)8549-9156	南宁 电话:(0771)5879-599	厦门 电话:(0592)5313-601	广州 电话:(020)3879-2175
济南 电话:(0531)8690-7277	郑州 电话:(0371)6384-2772	北京 电话:(010)8225-3225	天津 电话:(022)2301-5082	太原 电话:(0351)4039-475
乌鲁木齐 电话:(0991)4678-141	西安 电话:(029)8836-0780	成都 电话:(028)8434-2075	重庆 电话:(023)8806-0306	哈尔滨 电话:(0451)5366-0643
沈阳 电话:(024)2334-16123	长春 电话:(0431)8892-5060			



创变新未来

## 台达高性能泛用型控制器 AS 系列

 **DELTA 台达**  
中达电通股份有限公司

地址：上海市浦东新区民夏路238号  
邮编：201209  
电话：(021)5863-5678  
传真：(021)5863-0003  
网址：<http://www.delta-china.com.cn>



扫一扫，关注官方微信




5014089501

版本2.0 (201903)

中达电通公司版权所有  
如有改动，恕不另行通知

[www.delta-china.com.cn](http://www.delta-china.com.cn)

 **台 达**  
**DELTA**  
共创智能绿生活

## 灵活、智慧、友善 – 自动化设备最佳控制器首选

台达 AS 系列 PLC，是专为自动化设备设计的高功能泛用型控制器。采用台达自行开发的 32-bit SoC CPU，大幅提升效能 (40k steps/ms)，最多可扩展 32 台模块或最大 1,024 点 I/O；强大定位控制功能，可同时支持最多 8 轴 CANopen 运动网络 / 6 轴 200 kHz 脉冲控制，适用各种自动化设备，如电子制造、贴标、食品包装、纺织设备等行业设备。

AS 系列主机内置 CANopen 网络通讯，和 EtherNet/IP 工业网络连结，实现高速数据传输。搭配专业、简易的编辑软件界面 ISPSOFT V3.0，快速完成硬件和网络设定，内置多组行业专用功能模块，方便客户应用，并可设定多重密码保护，提升系统安全性。

采用无背板架构搭配台达专利扣环设计，可「直上 / 直下」更换模块，方便安装。外观造型简洁利落，深灰色机壳抗污、防脏，适合恶劣的工业环境，并具备可回收利用、低污染、无铅等特色，符合国际环保法规及资源再利用概念。



### 高效运算能力

- CPU 效能大幅提升
- 执行效率优化
- I/O 更新优化
- 数据永久保存，无需电池



### 强大轴控

- 台达专属 CANopen 定位控制
- 简易控制指令
- 高速脉冲定位控制
- 高速计数器



### 简易安装

- 方便安装设计
- 便利的接地防护
- 安装免用螺丝起子
- 强健的防松脱弹片型端子座



### 工业网络解决方案

- EtherNet/IP 解决方案
- 远端 I/O 解决方案
- 串行通讯解决方案



### 编程与诊断功能

- 模块化的程序架构
- 便利的编辑环境
- 简单完成硬件规划与参数设定
- 丰富便利的辅助精灵
- 多重安全防护功能



### 产品型号与规格

- 命名原则
- CPU 主机介绍
- AS 系列 I/O 模块
- 高密度模块配件选择说明
- 外观尺寸
- 订购指南

# 高效率运算能力

台达开发 AS 系列专用 CPU，提供 32-bit 最佳运算处理能力，为使用者提升产能、设备应用性，打造高效能控制器核心。



## CPU 效能大幅提升

- 指令执行力可达 **40k steps / 1 ms** 高速运算  
(条件：40% 基本指令 / 60% 资料搬移指令)

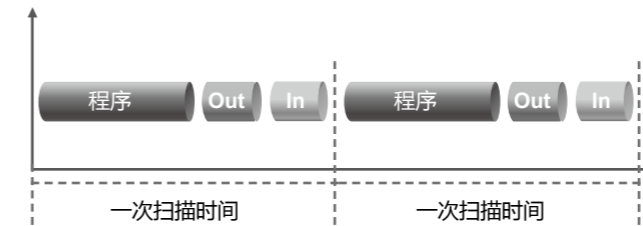
- 最大 I/O：1,024 点
- 程序容量：128k steps
- 资料存储器：60k words
- 最大扩展模块：32 台

基本指令 (LD)	25 ns
资料搬移指令 (MOV)	0.15 μs
浮点数运算指令	1.6 μs
三角函数运算指令	3.5 μs

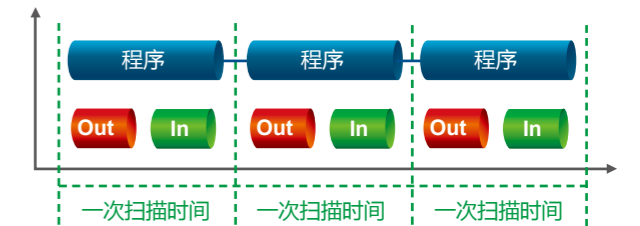


## 执行效率优化

- 一般扫描方式：  
标准单工执行扫描方式，大多按照指令执行，固定排程(如：I/O更新)依序执行，明显影响整体执行效率

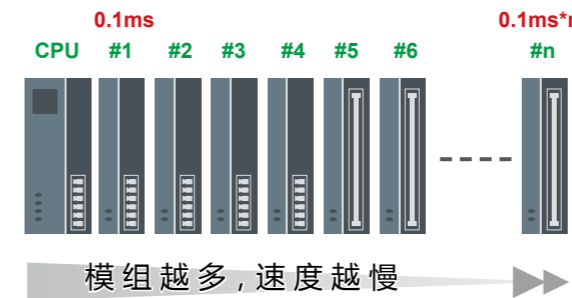


- AS 系列扫描方式：  
启动扫描后会自动将固定排程的动作，交由 CPU 背景程序处理，有效提升执行效率

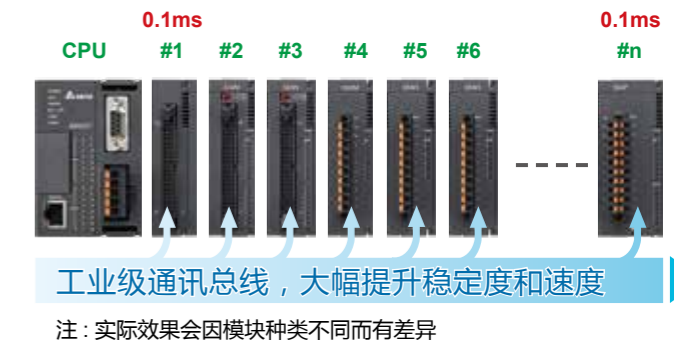


## I/O 更新优化

- 业界一般 PLC 模块串行总线更新  
一般串行通讯：信号须从第一台传递到最后一台，模块愈多，I/O 更新时间愈久

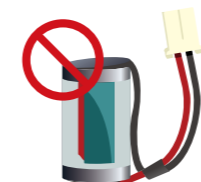


- AS 系列总线更新  
工业级通讯：通讯信号使用并列方式传输，模块数量增加，也不会明显延长 I/O 更新时间



## 数据永久保存，无需电池

- 采用永久保存记忆材料储存



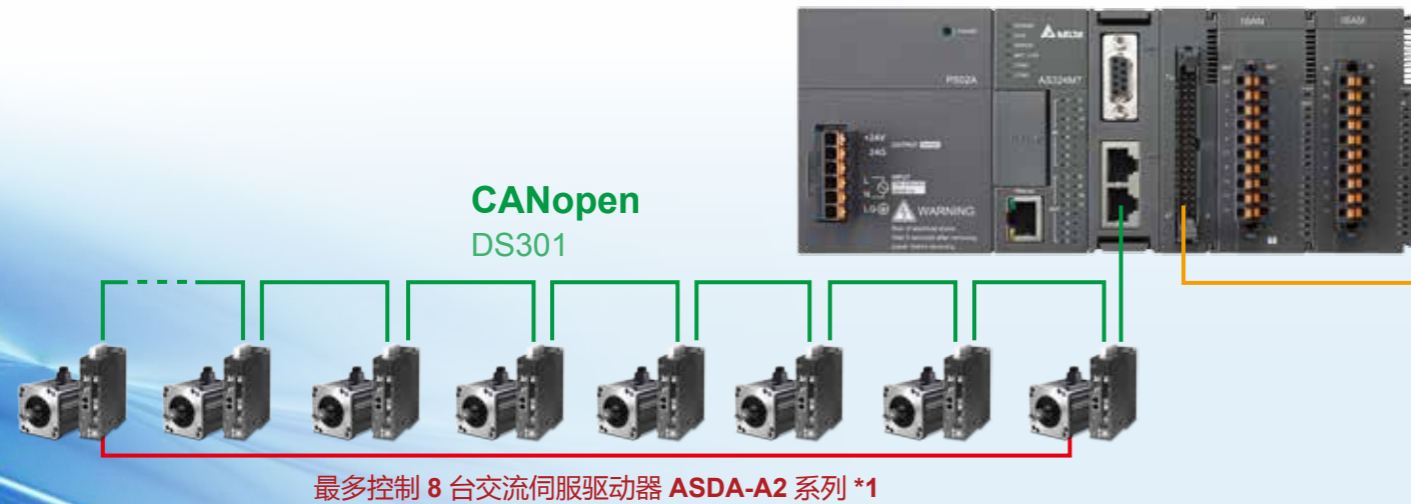
	PLC 断电时
PLC 程序区	永久保持
停电保持区	永久保持

- 万年历计时功能，采用一般市售水银电池



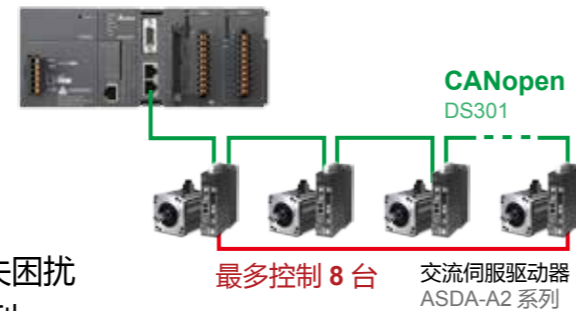
	PLC 断电时
万年历	保持计时

# 强大轴控 - 定位控制解决方案



## 定位控制 - 台达专属 CANopen 控制

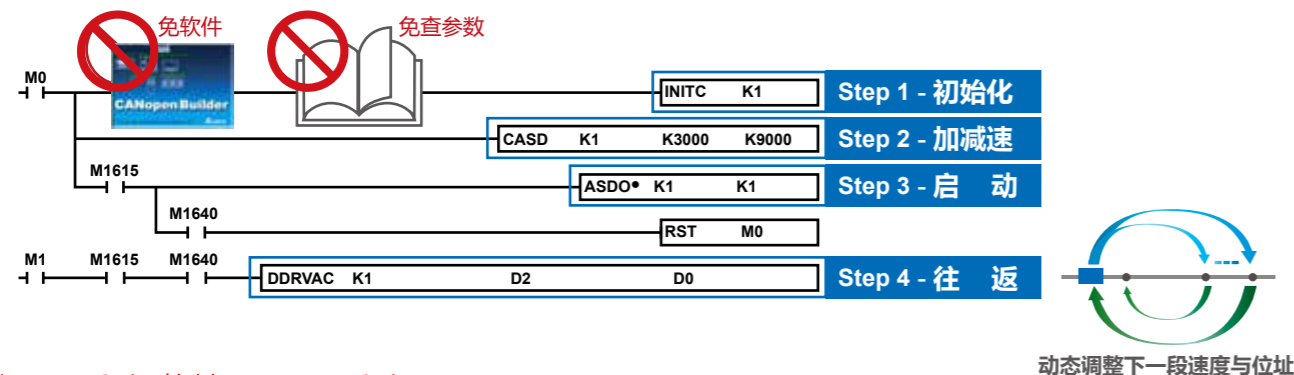
- 搭配 AS-FCOPM 通讯卡，最多 8 轴 CANopen 定位控制
- 快速定位控制功能设计，免建 CANopen 资料交换表，只需一个初始化指令即可完成
- 可编程伺服驱动器参数，一次完成下载，无遗失困扰
- 各轴控制指令化，PLC 程序可读性高、维护便利



## 交流伺服驱动器 ASDA-A2 - 简易控制指令

- 初始化 **INITC**
- 启动 / 停止 **ASDO**
- 加减速 **CASD**
- 相对定位 **DRVIC**
- 绝对定位 **DRVAC**
- 定速控制 **PLSVC**
- 原点复归 **ZRNC**
- 参数读写 **COPRW**

### 4 个步骤完成 ASDA-A2 往返控制

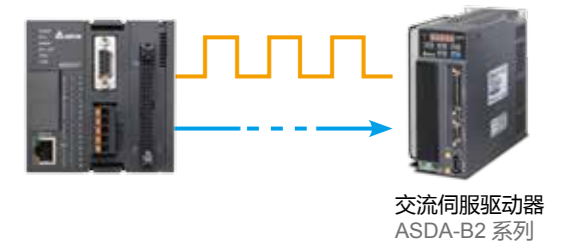


\*1 注：AS 系列可控制 ASDA-A3 系列

## 定位控制 - 高速脉冲

- AS332T-A/AS332P-A 晶体型 CPU：6 轴 (或 12 点单相) 200 kHz
- AS324MT-A 差动型 CPU：2 轴 4 MHz + 4 轴 200 kHz
- 支持定位规划表，可快速完成定位规划与路径模拟
- 可任意指定两轴，进行直线插补与圆弧插补

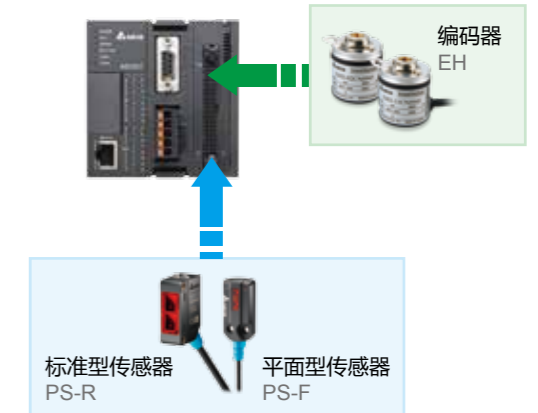
\* 注：各机种详细信息，请参考产品规格 (P.23)



## 高速计数器

- 实时高精度监控：  
AS332T-A/AS332P-A 晶体型 CPU：6 组 200 kHz  
AS324MT-A 差动型 CPU：2 组 4 Mbps / 4 组 200 kHz
- 最多可达 16 点外部输入中断
- 高速计数器规划精灵

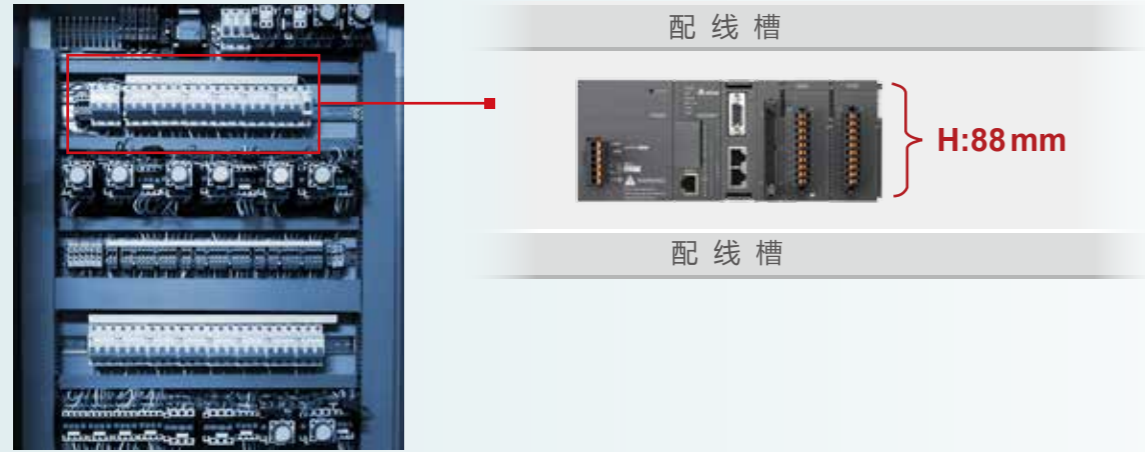
\* 注：各机种详细信息，请参考产品规格 (P.23)



# 简易安装

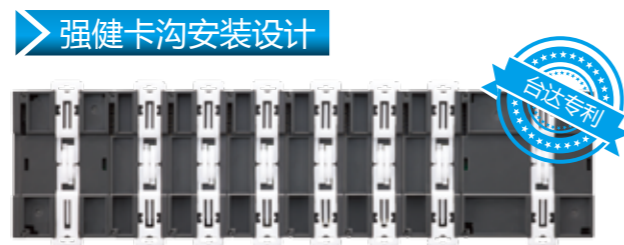
## 方便安装设计

- 省空间，最适用于机械设备盘内安装



## 无背板导轨安装方式

- 台达专利设计



## 快速拆卸

- 只需解开扣环，即可从上方将模块推出，不需移动左右两侧模块



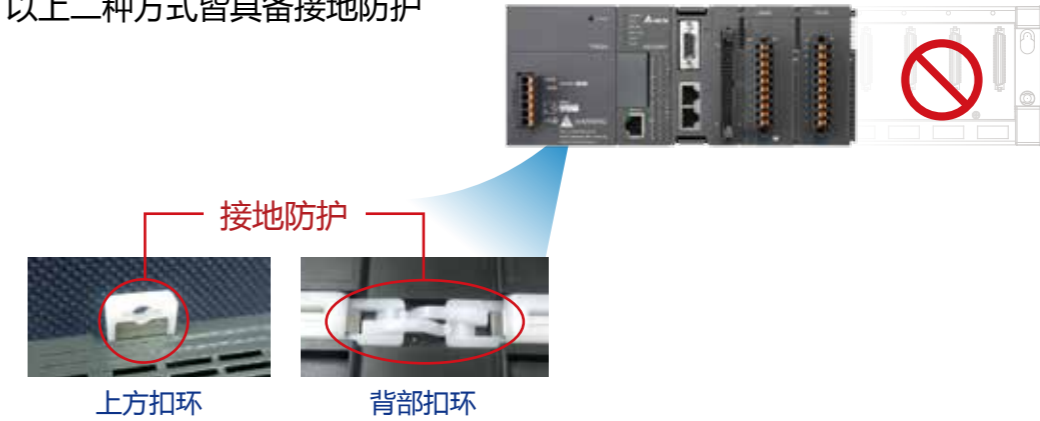
## 简易安装

- 押回扣环，直接将模块推入，听到"卡"一声，即安装模块完成

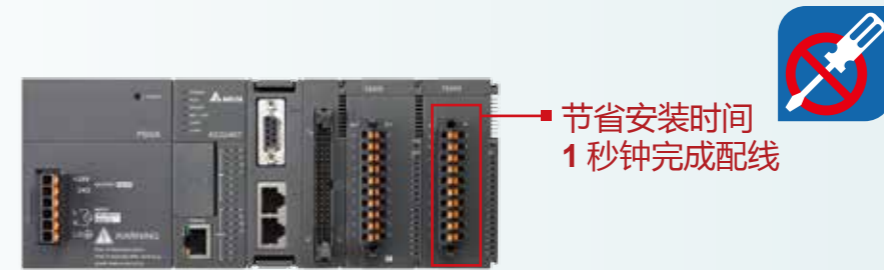


## 便利的接地防护

- 导轨安装：CPU 模块和各扩展模块可直接安装在标准导轨上，不需背板
- 锁附安装：拉出安装扣环，可直接锁在盘面
- 以上二种方式皆具备接地防护

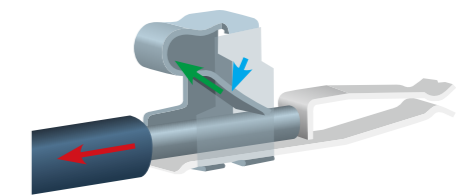
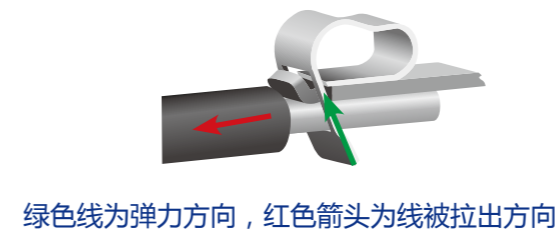


## 安装免用螺丝起子



## 强健的防松脱弹片型端子座

- 一般业界弹片型端子结构，夹持力依弹片材料特性而定，材料老化则弹力随之减弱
- 新型弹片型结构，全包覆式弹片夹持设计，当线被拉出（红色箭头），弹片往上移动（绿色方向）的同时，会产生出下压的力量（蓝色方向）压住线材



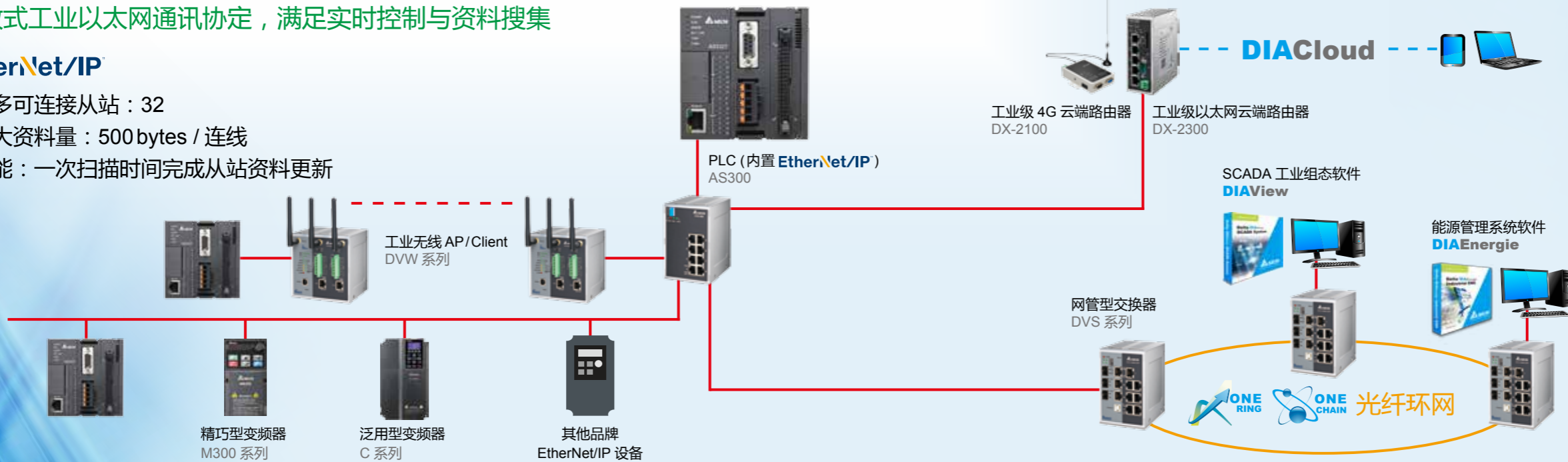
绿色线为弹力方向，红色箭头为线被拉出方向

## EtherNet/IP 解决方案

开放式工业以太网通讯协定，满足实时控制与资料搜集

### EtherNet/IP

- 最多可连接从站：32
- 最大资料量：500 bytes / 连线
- 效能：一次扫描时间完成从站资料更新

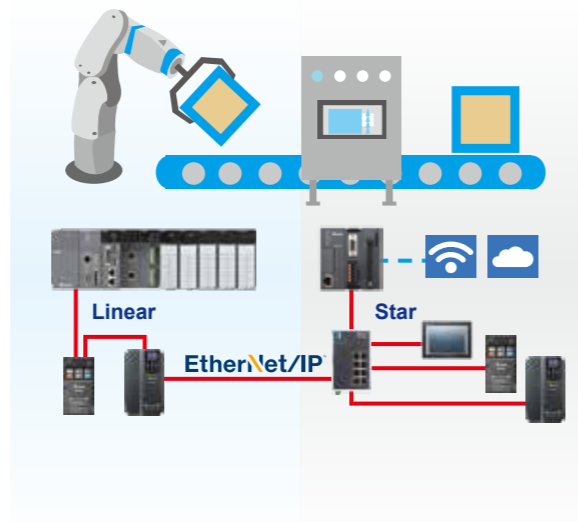


### IoT & 工业以太网

- 连接 DIACloud 云端平台
- 环状冗余回复时间 < 20 ms
- 通过工业等级 EMC 测试

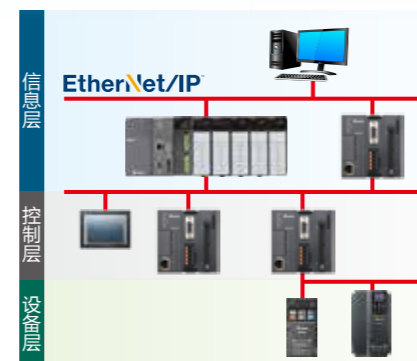
### 灵活网络系统构建

- 支持星状、线性网络拓扑，可快速扩展与管理产线
- 兼容于 IT 网络，无需切割网络或专业 IT 技术人员维护
- 搭配 IES 产品，可构建物联网 (IoT)，满足工厂未来升级为工业 4.0 时代，拓展自动化应用领域



### One Cable, One Network

- 完整台达 EtherNet/IP 解决方案，通过网络线连接各设备，简化线材备料与库存
- 取代传统三层工业网络架构，以 100 MB 高速网络无缝连接
- 完整工业网络诊断机制，缩短除错时间



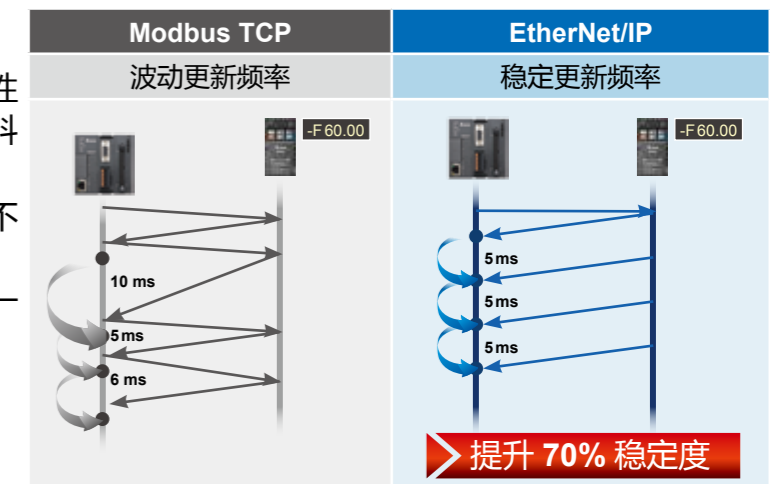
### 软件整合

- 资料交换设定界面一致，缩短学习时间，快速配置导入
- 提供台达设备参数列表，快速进行参数对应设定，无需查表
- EDS File 可快速的连接其他品牌 EtherNet/IP 产品设备

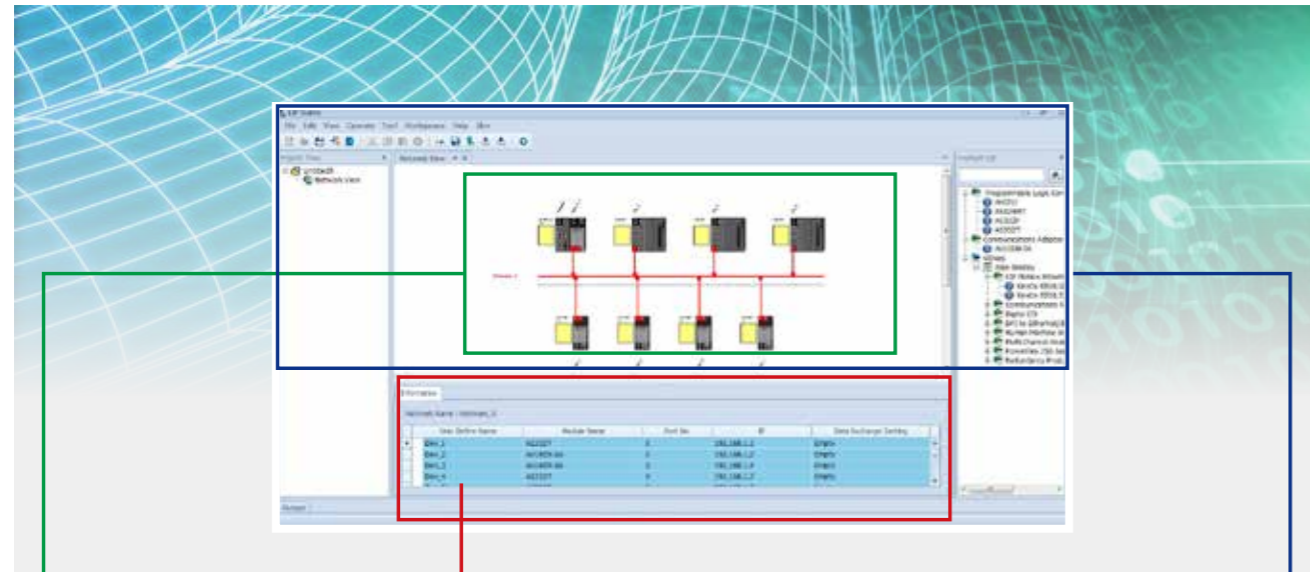


### 准确资料更新

- 提供实时周期性 (Cyclic) 与非周期性 (Acyclic) 资料传输，定义各设备间资料优先权
- 建立多条 CIP 连线，定义同一设备内不同暂存器优先权
- 依照使用者 RPI 设定执行资料更新，一个周期时间，更新所有从站资料
- 较传统 ModbusTCP 提升 70% 稳定度



# EtherNet/IP 软件 EIP Builder



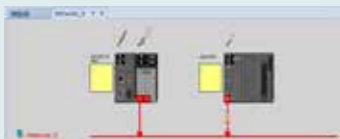
## 可视化网络图

- 直觉式网络规划



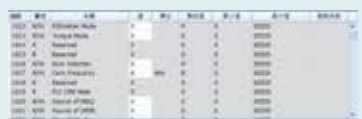
## 网络图诊断

- 实时网络状态与设备灯号显示



## 参数列表

- 内置台达产品参数列表



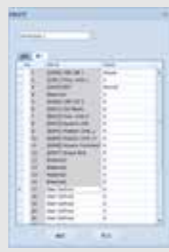
## 资料交换表

- 填表式资料交换，无需 PLC 程序



## 资料输入/输出对应表

- 预设资料交换，对应参数
- 编辑设备，对应参数



## 资料交换诊断

- 资料交换状态与错误码



## 图像化产品列表

- 提供图像化设备选择



## IP 管理工具

- 设定所有 EtherNet/IP 的设备 IP 地址



## 装置描述档案管理工具



# 远端 I/O 解决方案

### CANopen 远端 I/O

AS CPU

CANopen 通讯卡 AS-FCOPM

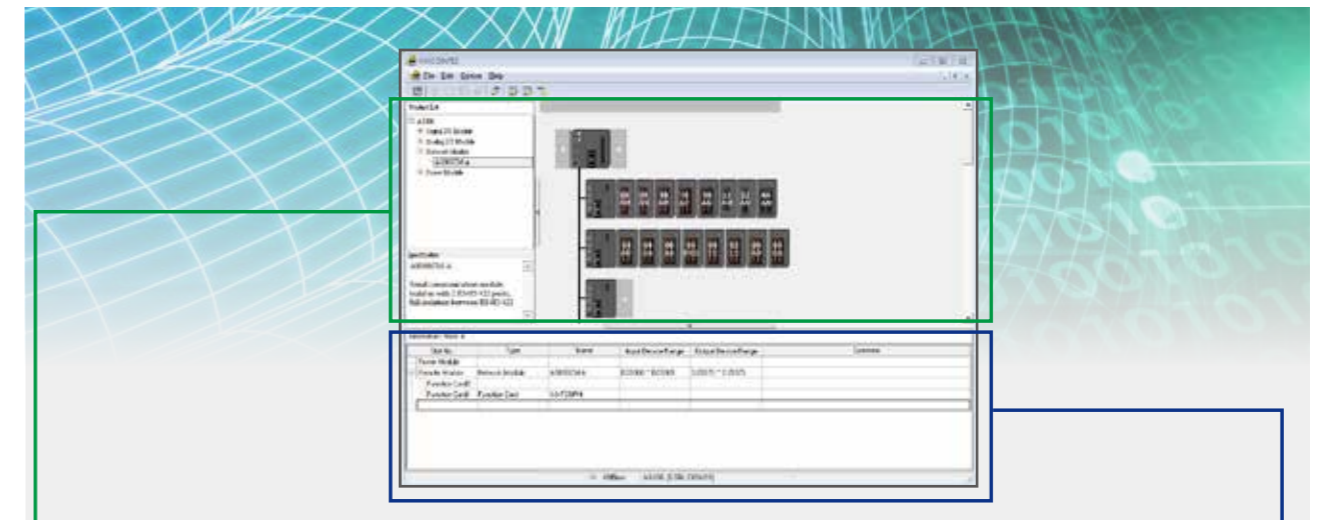
\*注：AS300 CPU 需搭配本通讯卡

RTU 模式

SCM 模块 AS00SCM-A

第一站 第二站 第三站 第十五站

- 总 RIO 站数：15 站
- 总 I/O 模块数 (主机右侧+RIO (SCM 右侧)：32 个
  - DIO 总点数最高为 1,024 点
  - AIO 模块数最多 16 个
  - 通讯模块只能安装在主机右侧且最多 4 个
  - RIO (SCM) 右侧最多只能安装 8 个模块
- AS-FCOPM 通讯卡只能安装在主机与 SCM 模块的 Slot 2
  - CPU 安装 AS-FCOPM 时，Slot 1 能安装 AS-FCOPM 以外的功能卡
  - SCM 当 RIO 使用时，Slot 1 无法安装任何功能卡



## 硬件规划

- 完整硬件参数统一规划



## 可视化 I/O 图

- 直觉式 I/O 规划



## I/O 产品列表

- 提供产品描述与特性



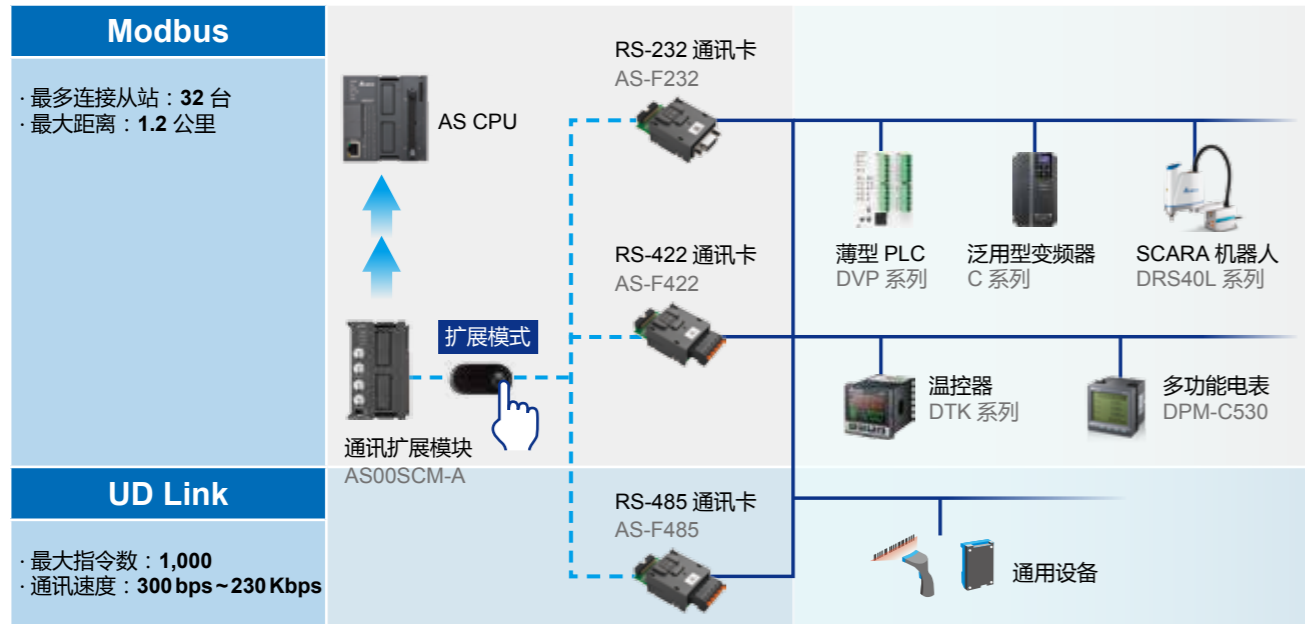
## 免规划 I/O

- 自动对应 CPU 位址 (X、Y 和 D)

DIO	Type	Name	Start Address	Stop Address	Comment
Function Card	Function Card	AS1000A	0000	0000	
Input Module	Digital I/O Module	AS1000A	0001	0001	
Output Module	Digital I/O Module	AS1000A	0002	0002	
Input Module	Digital I/O Module	AS1000A	0003	0003	
Output Module	Digital I/O Module	AS1000A	0004	0004	

AIO	Type	Name	Start Address	Stop Address	Comment
Function Card	Function Card	AS1000A	0000	0000	
Input Module	Analog I/O Module	AS1000A	0001	0001	
Output Module	Analog I/O Module	AS1000A	0002	0002	
Input Module	Analog I/O Module	AS1000A	0003	0003	
Output Module	Analog I/O Module	AS1000A	0004	0004	

# 串行通讯解决方案



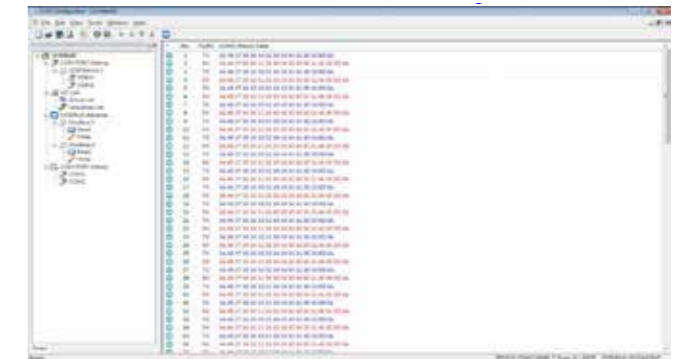
## Modbus 模式

- 一个步骤轻松完成资料交换设定



## 实时历史记录诊断

- AS00SCM 可储存 2k bytes 历史记录，可直接由 SCMSOFT 显示内容实时监视通讯状况，无须开启第三方软件



## UD Link 模式 (使用者自定义)

- 轻松连接特殊通讯终端设备

### 传统程序架构

接收指令，获取指令，指令编辑、传送指令，顺序控制...



### 连接特殊通讯终端设备架构

- 通过 SCMSOFT 编辑传送 / 接收封包内容，并由 AS00SCM 进行格式转换与检查码计算
- 自动过滤可用内容至 PLC 进行逻辑控制，减低 PLC 的程序复杂度
- 封包最多可编辑传送和接收各 1,000 笔

封包编号	接收封包名称
1	RX Packet1
2	RX Packet2
3	RX Packet3
4	RX Packet4

封包编号	传送封包名称
1	TX Packet1
2	TX Packet2
3	TX Packet3

No.	类别	格式	区段预览
1	常数讯息	ASCII	"abcd"
2	变数地址	Null	(R(D Register [4]), 4)
3	常数讯息	ASCII	"efgh"

自定义通讯格式编辑

### 指令顺序执行规划

指令编号	指令类别	传送封包名称	接收封包名称	成功	失败	重试次数	重复次数	传输延迟
1	Send & Receive	TX Packet1	RX Packet1	Goto : 1	Goto : 1	0	2	0
2	Send & Receive	TX Packet2	RX Packet2	Goto : 2	Goto : 1	0	3	0
3	Send & Receive	TX Packet21	RX Packet3	Goto : 3	Goto : 1	0	4	0
4	Send & Receive	TX Packet25	RX Packet4	Goto : 4	Goto : 1	0	5	0
5	Send & Receive	TX Packet28	RX Packet5	Goto : 5	Goto : 1	0	6	0

## 新一代 IEC 编辑软件 ISPSOFT

操作简单，大幅提升效率

**示波器 / 资料记录器**

- 资料记录与时序分析

**定位规划精灵**

- 填表式定位功能规划

**CARD Utility**

- 资料备份精灵

**COMMGR**

- 通讯连线管理员

**HWCONFIG**

- 硬件规划与参数设定

**EIP Builder**

- EtherNet/IP 网络规划

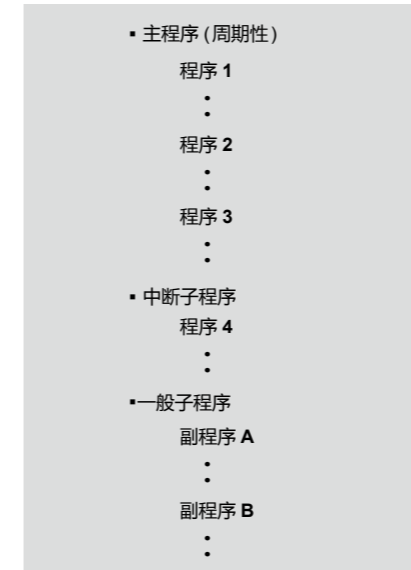
**CANopen Builder**

- CANopen 网络规划

## 模块化的程序架构

### • 传统程序架构

当程序规模庞大时，传统架构容易产生错误，且除错不易，增加维护成本



### • 模块化程序架构

通过模块化程序单元 (POU) 构建程序，即使程序庞大也易于管理，开发效率高



### • 模块化程序架构

**工作管理员**

- 通过工作管理员规划各程序单元的执行顺序，并指定其执行的任任务为周期性或中断性任务

**程序单元 (POU) 管理**

- 通过项目树轻松管理所有程序单元，支持汇入 / 汇出，便于共同开发或供其它项目使用

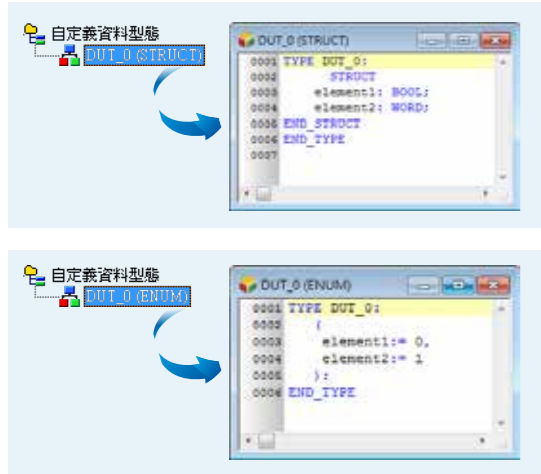
**函式库管理**

- 提供多种台达内置的功能块函式库，使用者亦可将自行开发的功能块加入自订函式库，增加程序码的可再用性

## 便利的编辑环境

### 自定义资料型态

除了基本的资料型态，使用者更可建立包括结构与列举的自定义资料型态，作为灵活的程序编写运用



### 在线编辑 / 更新

支持监控状态下修改程序，并在机器运作中更新程序，增加除错与维护便利性



### 除错模式

支持断点设置、单步执行...等功能，提升除错工作效率

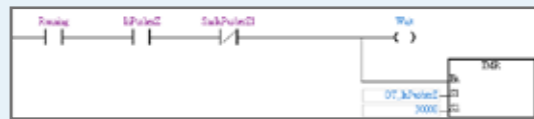


## 多样的编程语言

### 各种编程语言可在项目中同时搭配使用

#### 阶梯图 (LD)

使用最为广泛的阶梯图，ISPSOFT 提供简单易上手的编辑界面，帮助使用者快速建立程序



#### 结构化语言 (ST)

类似 C 或 PASCAL 等高级语言的编程方式，针对包含复杂表达式的应用，ST 可提供更便利的编辑方式

```

0001 IF ( X0 AND ( NOT X1 ) ) THEN
0002   Y0 := Y0 + 1 ;
0003 ELSE
0004   Y0 := Y0 - 1 ;
0005 END_IF ;
    
```

#### 连续功能图 (CFC)

连续功能图 (CFC) 提供比功能块图 (FBD) 更进阶的应用，支持资料回授，可更直观的表达资料流与执行顺序，适用于运动控制或其它强调执行顺序的应用



注：ISPSOFT V3.01 版支持 CFC 语言

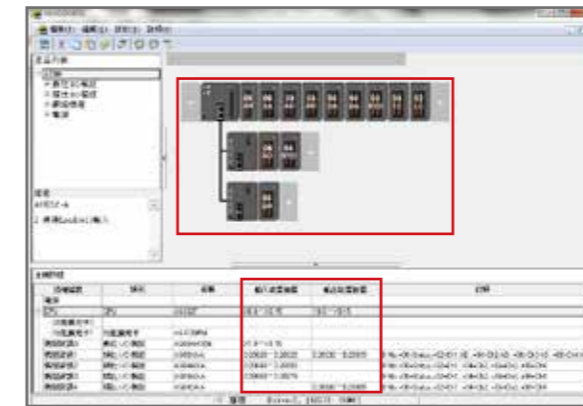
#### 循序功能图 (SFC)

以流程图的方式表达每个阶段的动作，直观易懂，适用于强调阶段性流程控制的应用场合



## 简单完成硬件规划与参数设定

### HWCONFIG



注：以填表方式快速设定模块参数，免用 From/To 指令进行模块初始化

### 图形化模块配置

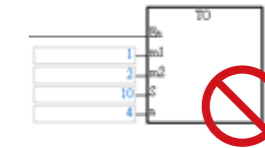
直观易上手，支持以扫描的方式，自动带入实际的机器配置，帮助使用者快速建置程序

### I/O 列表

免查手册，配置完成后直接显示对应的装置范围

### 参数设定

快速设定主机 / 模块参数，免查手册免编程

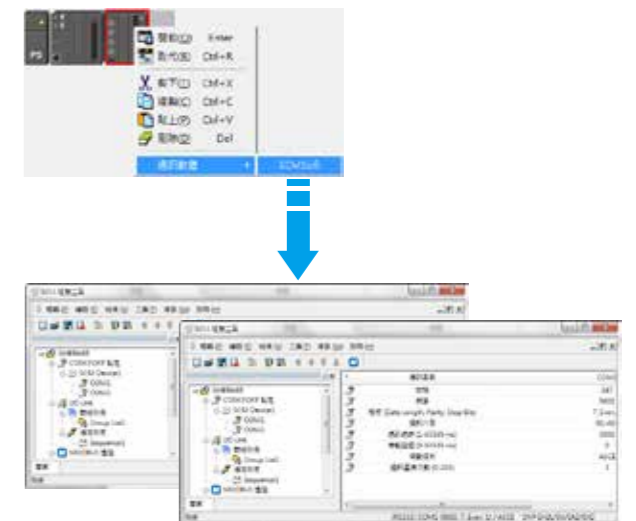


### 模块配置方式



### 智能型模块设定

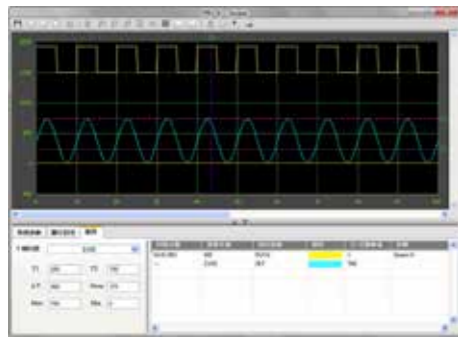
支持多种网络模块的进阶规划工具



## 强大的诊断工具 迅速有效地掌握系统状态

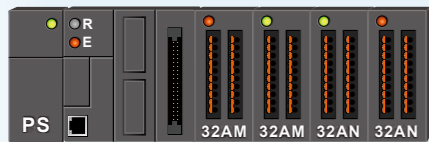
### 资料记录器/示波器

- **监控更实时**：高速监控的示波器，支持最快一个扫描周期的取样时间
- **记录更稳定**：长时间记录的资料记录器，单次可记录 32,768 组资料，可存放至记忆卡
- **资料获取更精确**：支持多种取样周期与触发模式、软件设定、硬件执行
- **资料比对更方便**：可同时记录多笔资料、支持多种资料格式
- **资料分析更有效率**：提供多种波形显示、缩放、排列、合并与测量功能



实时 稳定 精确

## 实时模块监控



### • 图形化监控

直观的监控界面，通过灯号实时掌握各模块的运作状况

### • 模块比对

实时检查实际模块配置，确保安装与规划一致



### • 错误记录

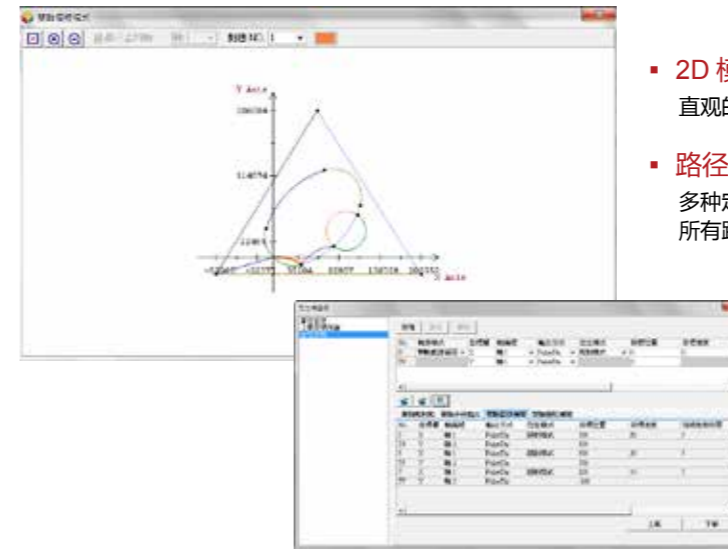
实时查询异常模块的错误讯息与历史记录

### • 模块信息

实时检测目前模块的型号与版本

## 丰富便利的辅助精灵 轻松完成各种任务

### 定位规划表



### ▪ 2D 模拟

直观的 2D 轨迹模拟，无须繁复计算，实时确认路径规划

### ▪ 路径列表

多种定位模式与轨迹组合，只需通过填表便可快速完成所有路径的规划

### ▪ 轴参数设定

直觉的设定界面，无须手册便可轻松完成各轴的参数设定

### • 高速计数器规划精灵

只需选择计数模式，计数器索引表便会自动显示对应的接点、装置与计数器规格，无需查阅手册，增加开发效率

只需一个设定动作



### • 资料备份精灵 – CARD Utility

友善的引导界面，轻松完成程序、参数、装置等的资料备份与还原



多种备份与还原途径，弹性管理，灵活运用

- 备份于计算机端
- 32GB 备份于记忆卡

## 多重安全防护功能 确保使用者程序资料保密性

### • 安全性 - 提供 6 种程序保护功能，结合安全性与效能的最佳应用

- 主程序与功能块皆为 16 字密码保护
- 输入错误次数限制
- 禁止上载保护功能
- 客户专用识别码



### ▪ 防 IC 直接复制功能



## CPU 模块

### AS332T-A

AS	3	32	T	-	A
系列	型式	IO 点	输出类型		类型
	3 : 300 2 : 200	00 : 无 18 : 18 点 20 : 20 点 24 : 24 点 28 : 28 点 32 : 32 点	N : 无 T : NPN P : PNP R : 继电器 MT : NPN+ 差分		【300 CPU】 A : 高密度端子 B : 欧式端子 【200 CPU】 A : 基本型

## 数字 I/O 模块

### AS08AM10N-A

AS	08	AM	1	0	N	-	A
系列	IO 点	类别	功能		输出类型		类型
	08 : 8 点 16 : 16 点 32 : 32 点 64 : 64 点	AM : 数字输入 AN : 数字输出 AP : 数字输入 / 输出	0 : 无输入 1 : 24V <sub>DC</sub> 输入	0 : 无输出 1 : 0.5A 晶体管 / 2A 继电器输出 2 : 0.1A 晶体管输出	N : 无 T : NPN P : PNP R : Relay		A : 标准型

## 模拟 I/O 模块

### AS04AD-A

AS	04	AD	-	A
系列	IO 通道	类别		类型
	04 : 4 通道 06 : 6 通道 08 : 8 通道	AD : 模拟输入 DA : 模拟输出 XA : 模拟输入 / 输出		A : 电压 / 电流 B : 电压 C : 电流

## 温度与称重模块

### AS04RTD-A

AS	04	RTD	-	A
系列	IO 通道	类别		类型
	02 : 2 通道 04 : 4 通道 06 : 6 通道 08 : 8 通道	RTD : 白金电阻 TC : 热电偶 LC : 秤重		A : 标准型

# 产品型号与规格

## 功能卡

### AS-F232

AS	-	F	232
系列		类别	功能
		F : 功能卡	232 : RS-232 422 : RS-422 485 : RS-485 COPM : CANopen
			2AD : 2 通道模拟输入 2DA : 2 通道模拟输出 EN02 : Ethernet

## 运动模块

### AS02PU-A

AS	02	PU	-	A
系列	IO 通道	类别		类型
	02 : 2 通道 04 : 4 通道	PU : 脉冲输出		A : 标准型

## 通讯模块

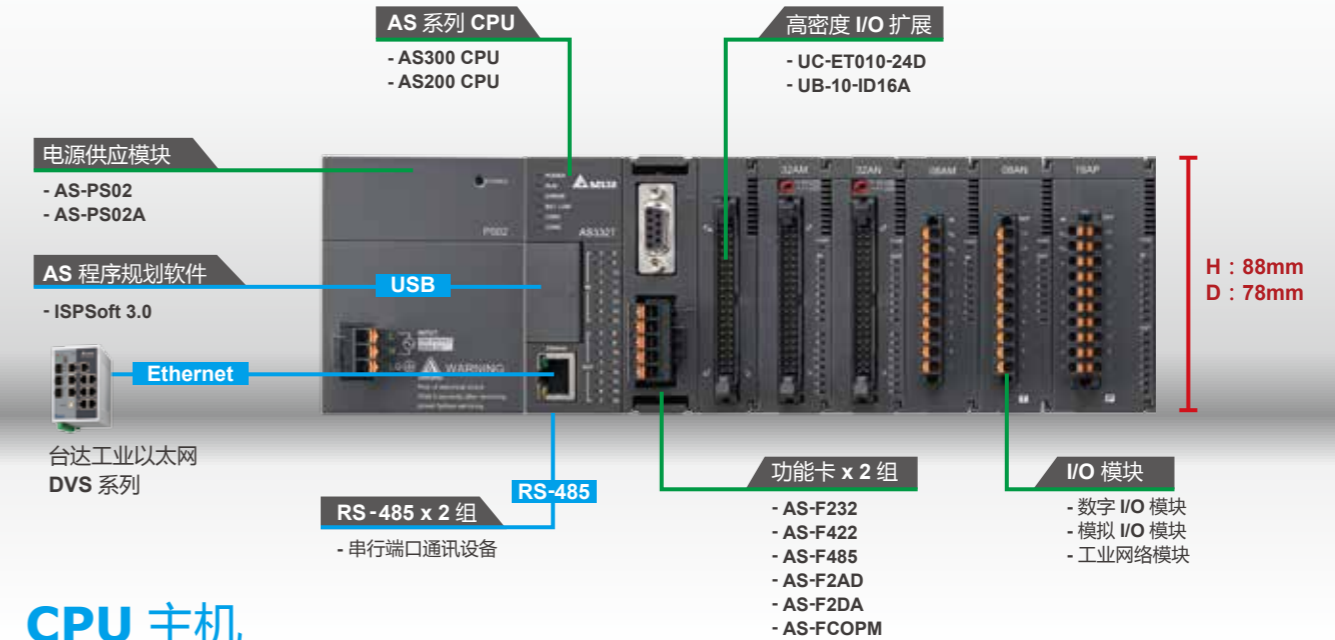
### AS00SCM-A

AS	00	SCM	-	A
系列	功能	类别		功能
	00 : 基座 01 : 标准型	SCM : 串行通讯 DNET : DeviceNet		A : 标准型

## 电源模块

### AS-PS02

AS	-	PS	02
系列		类别	功能
		PS : 电源模块	02 : AC 输入 (100~240V) 02A : AC 输入 (100~240V) + DC 输出 (24V、0.5A)



## CPU 主机

### AS300 CPU



### AS200 CPU



\*1 : 需搭配 CANopen 功能卡

AS300 系列主机标准规格				
程序容量 128k steps	基本指令速度 25 ns	输入输出 I/O : 最大 1,024 扩展模块 : 32 台		
USB/RS-485*2 EtherNet	Micro SD Card	二组功能卡插槽	EtherNet/IP Modbus CANopen 远端 I/O <sup>(*)</sup>	CANopen DS301 点对点定位控制 <sup>(*)</sup>
型号	内置 I/O	高速输出	高速输入	
AS332T-A AS332P-A	16DI/16DO	6 轴 200 kHz 脉冲输出	6 通道 200 kHz 高速计数器	
AS324MT-A (差动型)	12DI/12DO	2 轴 4MHz + 4 轴 200 kHz 脉冲输出	2 通道 4MHz + 4 通道 200 kHz 高速计数器	
AS320T-B AS320P-B	8DI/12DO	6 轴 200 kHz 脉冲输出	4 通道 200 kHz 高速计数器	
AS300N-A	-	-	-	

AS200 系列主机标准规格				
程序容量 64k steps	基本指令速度 25 ns	输入输出 I/O : 最大 1,024 扩展模块 : 32 台		
USB/RS-485 x 2 / EtherNet/ CANopen	Micro SD Card	EtherNet/IP、Modbus CANopen 远端 I/O	CANopen DS301 点对点定位控制	
型号	内置 I/O	高速输出	高速输入	
AS228T-A AS228P-A AS228R-A	16DI/12DO	6 轴 200 kHz 脉冲输出	4 通道 200 kHz 高速计数器	
AS218TX-A AS218PX-A AS218RX-A	8DI/6DO 2AI/2AO	3 轴 200 kHz 脉冲输出	4 通道 200 kHz 高速计数器	

电源供应 AS-PS02		电源供应 AS-PS02A	
	输入 100V <sub>AC</sub> ~240V <sub>AC</sub>		输入 100V <sub>AC</sub> ~240V <sub>AC</sub>
	24V <sub>DC</sub> , 2A (总线使用)		24V <sub>DC</sub> , 1.5A (总线使用) 24V <sub>DC</sub> , 0.5A (外部 I/O 使用)

## 产品规格表

型号		AS332T-A AS332P-A	AS324MT-A	AS320T-B AS320P-B	AS300N-A	AS228T-A AS228P-A AS228R-A	AS218TX-A AS218PX-A AS218RX-A
程序语言		梯形图 (LD)、结构型 (ST)、功能方块型 (CFC)、步进流程 (SFC)					
指令处理速度	基本指令 LD	25 ns					
	应用指令 MOV	0.15 μs					
	整数四则运算	0.92 μs ~ 1.02 μs					
	浮点数四则运算	1.69 ~ 1.85 μs					
程序容量		128k steps			64k steps		
存储器容量	资料 (D)	64k words (含 30k 使用者自定义、30k 软件配置及 4k 特殊暂存器)					
	扩展 (FR)	64k words (使用者参数储存区)					
功能卡数量		CPU 支持扩展二块功能卡				-	
最大扩展模块		共 32 台 (限制: 模拟型模块最多 16 台 / 通讯型模块最多 4 台)					
最大 I/O 点数		1,024 点 (输入与输出点总和)					
CPU 内置 I/O 点数		16DI/16DO	12DI/12DO	8DI/12DO	-	16DI/12DO	8DI/6DO、2AI/2AO
CPU 内置差动型点数		-	4 点输入 + 4 点输出	-			
I/O 点	X	1,024 点 (X0.0~X63.15)					
	Y	1,024 点 (Y0.0~Y63.15)					
位元装置	M	8,192 bits (M0~M8191)					
	S	2,048 bits (S0~S2047)					
计时器	T	512 个 (T0~T511)					
16 位计数器	C	512 个 (C0~C511)					
32 位计数器	HC	256 个 (HC0~HC255)					
脉冲输出		开集极: 6 轴 200 kHz	开集极: 4 轴 200 kHz 差动型: 2 轴 4MHz	开集极: 6 轴 200 kHz	-	开集极: 6 轴 200 kHz	开集极: 3 轴 200 kHz
高速计数器		一般型: 6 组 200 kHz	一般型: 4 组 200 kHz 差动型: 2 组 4MHz	一般型: 4 组 200 kHz	-	一般型: 4 组 200 kHz	一般型: 4 组 200 kHz
DO 输出类型		AS332T-A: NPN AS332P-A: PNP	差动/NPN	AS320T-B: NPN AS320P-B: PNP	-	AS228T-A: NPN AS228P-A: PNP AS228R-A: Relay	AS218TX-A: NPN AS218PX-A: PNP AS218RX-A: Relay
内置通讯口		USB、Ethernet、RS-485 x2				USB、Ethernet、RS-485 x2、CANopen	
通讯协定		Modbus、Modbus TCP、EtherNet/IP、CANopen (需要 CANopen 功能卡)				Modbus、Modbus TCP、EtherNet/IP、CANopen	
Ethernet 连线资源		Modbus (Client/Server): 32/32 EtherNet/IP (CIP): 32				Modbus (Client/Server): 16/16 EtherNet/IP (CIP): 16	
资料备份功能 (不需电池保存)	程序	Flash ROM 可覆写 10 万次					
	停电保存区	MRAM 无写入次数限制					
CANopen DS301	可连接从站	最大 64 节点					
	PDO 资料量(主)	最大 2,000 bytes (读 + 写)					
	PDO 资料量(从)	最多 8 条 PDO (读 + 写), 每条 PDO 最多 8 Bytes					
万年历 (RTC)		可选购市售电池 (CR1620)					
自我诊断功能		CPU 异常、内部存储器问题等					
额定输入电压	AS-PS02/ AS-PS02A	110 V <sub>AC</sub> ~ 240 V <sub>AC</sub> (±10%)					
	主机	24 V <sub>DC</sub> (±10%)					
	扩展模块	24 V <sub>DC</sub> (±10%)					

## 电气与环境规格

项目	规格	
内部消耗电流	主机	150 mA
	扩展模块	数字继电器输出 <150 mA, 其余模块 <80 mA
操作环境温度	-20 ~ 60 °C	
储存环境温度	-40 ~ 80 °C	
操作环境湿度	5 ~ 95%, 无结露	
储存环境湿度	5 ~ 95%, 无结露	
耐振动	符合国际标准规范 IEC61131-2、IEC60068-2-6(TESTFc)、正弦波 (Sinusoidal) 5-8.4 Hz 3.5 mm 位移 (displacement), 8.4-150 Hz 1 G 加速度 (acceleration)	
耐冲击	符合国际标准规范 IEC61131-2、IEC60068-2-27(TESTEa) 半弦波 (Half-sine) 15g 峰值 (peak), 11 ms 持续 (duration)	
工作环境	无腐蚀性气体存在	
安装位置	控制箱内	
污染等级	2	
防护等级	IP20	

## Ethernet 规格

项目	AS300 系列	AS200 系列	备注		
通讯协定	Modbus TCP、EtherNet/IP、SMTP、HTTP		可共享		
Modbus TCP	连线数 (Server)	32	16		
	连线数 (Client)	32	16		
	RTU-EN01 连接数量	4	4		
Socket	TCP 连线数	4	2		
	UDP 连线数	4	2		
SMTP	E-mail 数量	4	2		
EtherNet/IP	设备类别	Scanner/Adapter			
	CIP_IO Connection	CIP 连线数	32 (Client+Server)	16 (Client+Server)	与 IO Connection 共享
		TCP 连线数	16 (Client+Server)	8 (Client+Server)	与 IO Connection 共享
		封包传送间隔时间 (RPI)	5ms ~ 1,000 ms		预设值: 20 ms
		最大通讯能力	3,000 pps		
		最大资料量 / 单笔	500 bytes		
	CIP_Explicit Message	Class 3 (Connected Type)	32 (Servers), 与 UCMM 共享	16 (Servers), 与 UCMM 共享	与 IO Connection 共享
		UCMM (Non-Connected Type)	32 (Clients + Servers), 与 Class 3 共享	16 (Clients + Servers), 与 Class 3 共享	与 IO Connection 共享
		支持 CIP 物件	Identity、Message Router、Assembly、Connection Manager、Port、TCP/IP interface、Ethernet link、Vendor specific		
	CIP_Produced TAG	最大 CIP 连线数	32 (Servers)	16 (Servers)	与 IO Connection 共享
		最大资料长度	400 bytes		
		封包传送间隔时间	5ms ~ 1,000 ms		
	CIP_Consumed TAG	最大 CIP 连线数	32 (Clients + Servers)	16 (Clients + Servers)	与 IO Connection 共享
		最大资料长度	400 bytes		
		封包传送间隔时间	5ms ~ 1,000 ms		
AS00SCM (RTU) + AS-FEN02 连接数量	15	8	AS 专属远端		

电子选型表: 请参考台达官网

# AS 系列 I/O 模块

## • 数字输入模块

				额定输入电压 5~24 V <sub>DC</sub>
8 点	16 点	32 点	64 点	反应时间 1 ms
快速配线端子台	快速配线端子台	高密度牛角座端子台	高密度牛角座端子台	滤波功能 1~20 ms
AS08AM10N-A	AS16AM10N-A	AS32AM10N-A	AS64AM10N-A	可脱落式端子台 Screwless 8/16 点模块

## • 数字输出模块

				可选择 NPN (Sink) 或 PNP (Source) 模块
8 点	8 点	8 点	32 点	反应时间 1 ms (晶体管) 10 ms (继电器)
快速配线端子台 晶体管输出 NPN (Sink)	快速配线端子台 继电器输出	快速配线端子台 晶体管输出 PNP (Source)	高密度牛角座端子台 晶体管输出 NPN (Sink)	可脱落式端子台 Screwless 8/16 点模块
AS08AN01T-A	AS08AN01R-A	AS08AN01P-A	AS32AN02T-A	

			
16 点	16 点	16 点	64 点
快速配线端子台 晶体管输出 NPN (Sink)	快速配线端子台 继电器输出	快速配线端子台 晶体管输出 PNP (Source)	高密度牛角座端子台 晶体管输出 NPN (Sink)
AS16AN01T-A	AS16AN01R-A	AS16AN01P-A	AS64AN02T-A


## • 数字输入 / 输出模块

			可选择 NPN (Sink) 或 PNP (Source) 模块
16 点	16 点	16 点	额定输入电压 5~24 V <sub>DC</sub>
快速配线端子台 8 点输入 8 点晶体管输出 NPN (Sink)	快速配线端子台 8 点输入 8 点继电器输出	快速配线端子台 8 点输入 8 点晶体管输出 PNP (Source)	滤波功能 1~20 ms
AS16AP11T-A	AS16AP11R-A	AS16AP11P-A	反应时间 1 ms (晶体管) 10 ms (继电器)
			可脱落式端子台 Screwless

## • 模拟模块

				
4 点	8 点	8 点	4 点	6 点
模拟输入	模拟输入	模拟输入	模拟输出	模拟输入 / 输出
AS04AD-A	AS08AD-B <b>New</b>	AS08AD-C <b>New</b>	AS04DA-A	AS06XA-A
转换速度 2 ms / 通道	50/60Hz 滤波	A : 电压 / 电流 B : 电压 C : 电流	分辨率 AI : 16-bit AO : 12-bit	
综合精度 ±0.2%	4/6/8 CH	模块监视 / 设定 / 规划软件	差分输入	

## • 称重模块

	<b>基本功能</b> 50/60Hz 滤波 高速动态称重 双通道独立取样 额定重量 0.4% 2 组通道 4/6 线 Load Cell
2 点	<b>软件</b> 滤波功能 多点调校 在线监控 / 设定
AS02LC-A	

## • 脉冲单元模块

		输入 : 200 kHz 输出 : 200 kHz 开集极 / 差分 2/4 CH 提供专用指令, 编程更便利
2 点	4 点	
差分型	开集极	
AS02PU-A <b>New</b>	AS04PU-A <b>New</b>	



# 高密度模块配件选择说明

型号				
UB-10-ID16A	UC-ET010-24D (1M) UC-ET020-24D (2M) UC-ET030-24D (3M)	AS64AM10N-A	UC-ET010-24B (1M) UC-ET020-24B (2M) UC-ET030-24B (3M)	UB-10-ID32A

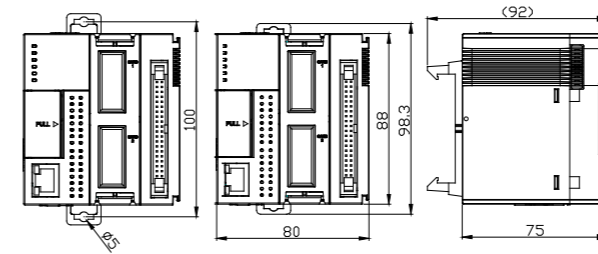
型号				
UB-10-ID16A 或 UB-10-OR16A (继电器)	UC-ET010-24D (1M) UC-ET020-24D (2M) UC-ET030-24D (3M)	AS64AN02T-A	UC-ET010-24B (1M) UC-ET020-24B (2M) UC-ET030-24B (3M)	UB-10-OT32A

# 外观尺寸

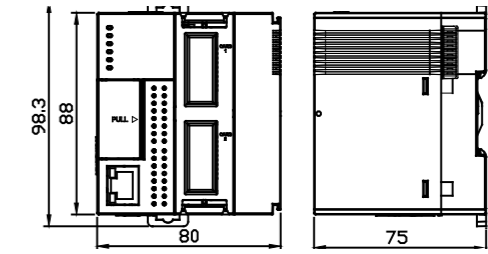
## CPU 模块

单位: mm

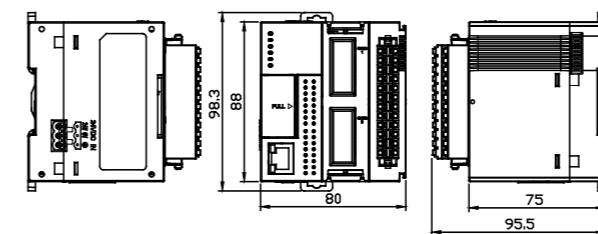
### AS332T-A, AS332P-A, AS324MT-A



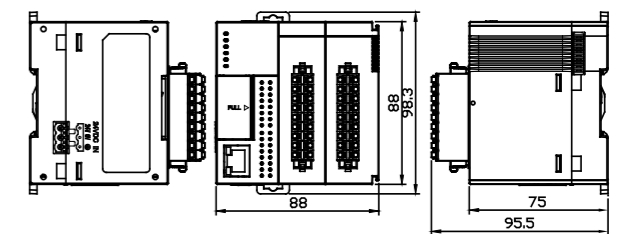
### AS300N-A **New**



### AS320T-B **New**, AS320P-B **New**



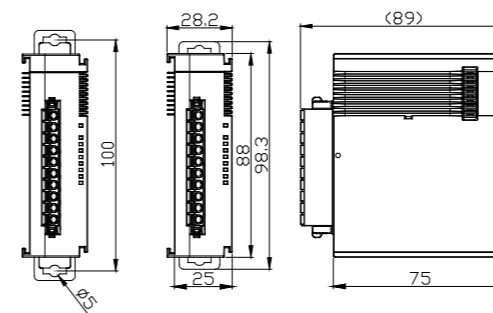
### AS228T-A **New**, AS228P-A **New**, AS228R-A **New** AS218TX-A **New**, AS218PX-A **New**, AS218RX-A **New**



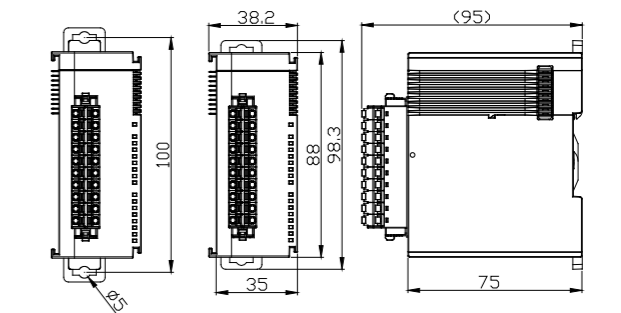
## 数字 I/O 模块

单位: mm

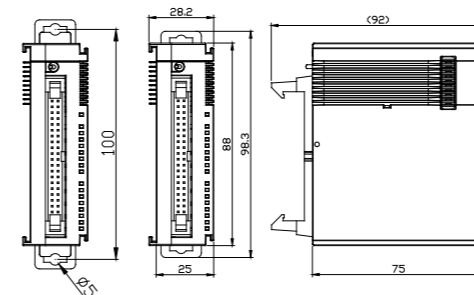
### AS08AM10N-A, AS08AN01R-A, AS08AN01T-A, AS08AN01P-A



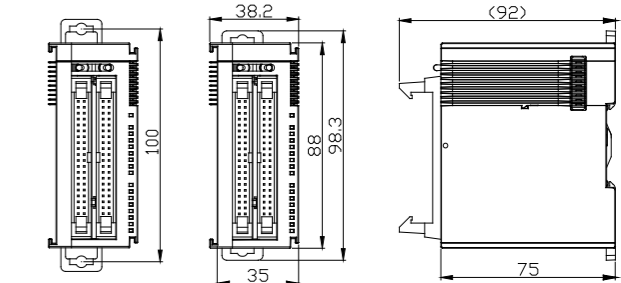
### AS16AM10N-A, AS16AN01R-A, AS16AN01T-A, AS16AN01P-A, AS16AP11R-A, AS16AP11T-A, AS16AP11P-A



### AS32AM10N-A, AS32AN02T-A



### AS64AM10N-A, AS64AN02T-A

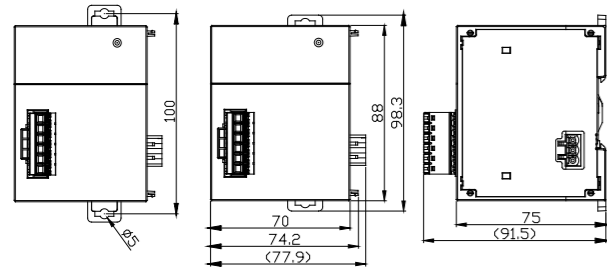


# 外观尺寸

## 电源模块

单位：mm

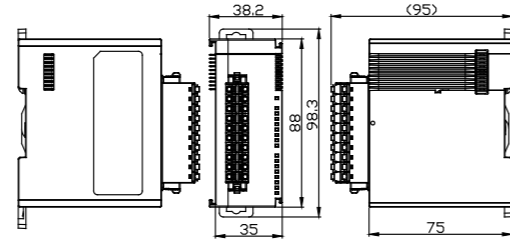
AS-PS02、AS-PS02A



## 脉冲单元模块

单位：mm

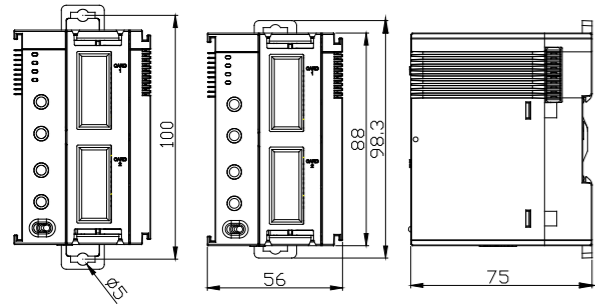
AS02PU-A **New**、AS04PU-A **New**



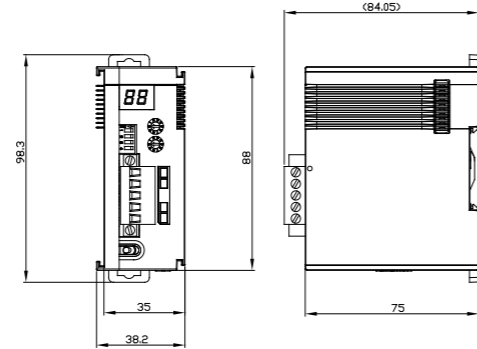
## 通讯模块

单位：mm

AS00SCM-A



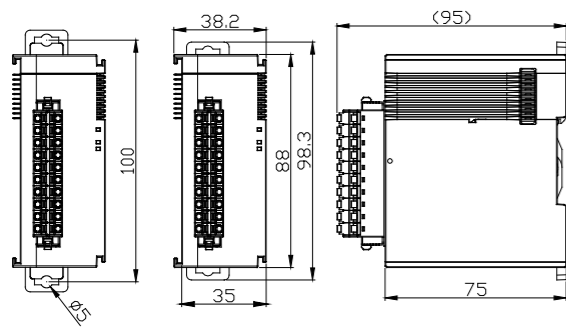
AS01DNET-A **New**



## 模拟 I/O 模块

单位：mm

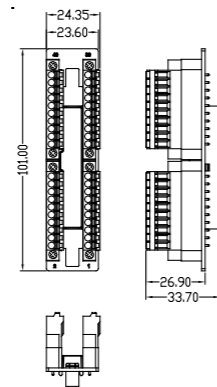
AS02LC-A、AS04AD-A、AS04DA-A、S04TC-A、  
AS04RTD-A、AS06XA-A、AS08AD-B **New**、  
AS08AD-C **New**、AS06RTD-A **New**、AS08TC-A **New**



## 端子转换模块

单位：mm

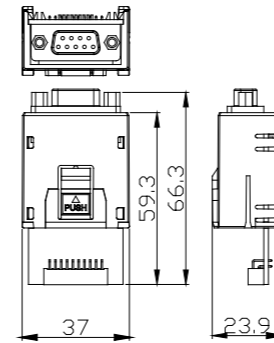
UB-10-IO32D **New**



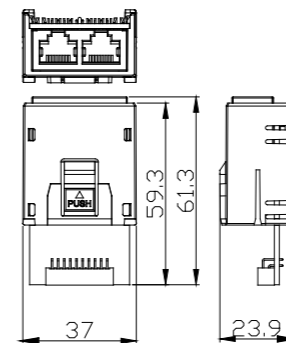
## 功能卡

单位：mm

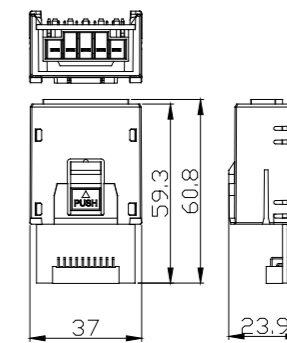
AS-F232



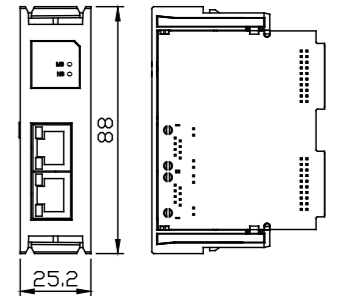
AS-FCOPM



AS-F2AD、AS-F2DA、  
AS-F422、AS-F485

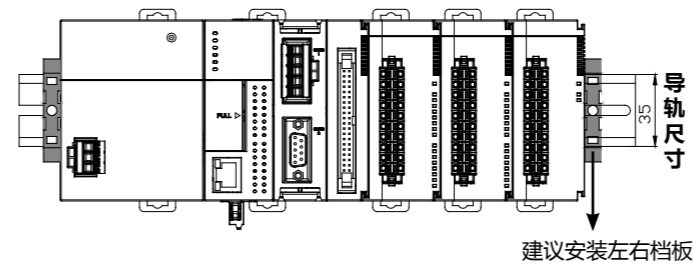


AS-FEN02 **New**



## 安装注意事项

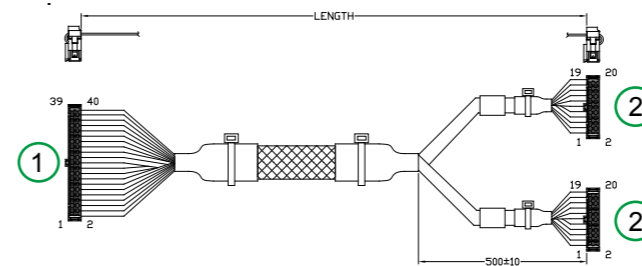
单位：mm



## 连接线 (牛角座)

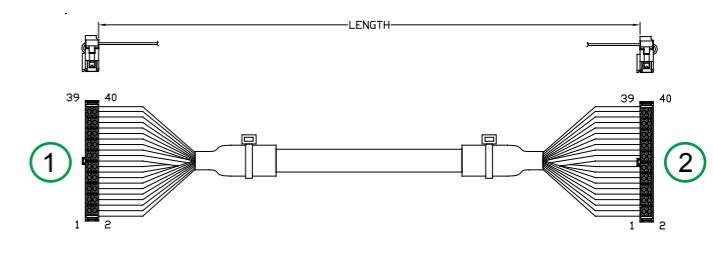
单位：mm

UC-ET010-24D (1M)、UC-ET020-24D (2M)、  
UC-ET030-24D (3M)



序号	名称	说明
①	IDC 40-pin 端子	连接模块端
②	IDC 20-pin 端子	连接配线模块端 UB-10-ID16A 或 UB-10-OR16A 或 UB-10-OR16B

UC-ET010-24B (1M)、UC-ET020-24B (2M)、  
UC-ET030-24B (3M)



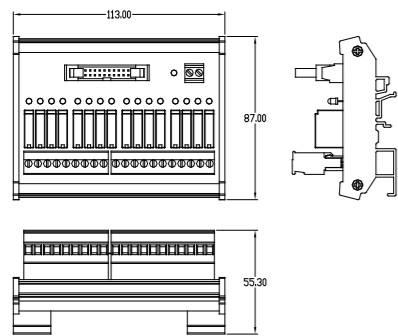
序号	名称	说明
①	IDC 40-pin 端子	连接模块端
②	IDC 40-pin 端子	连接配线模块端 UB-10-ID32A 或 UB-10-OT32A

## 外观尺寸

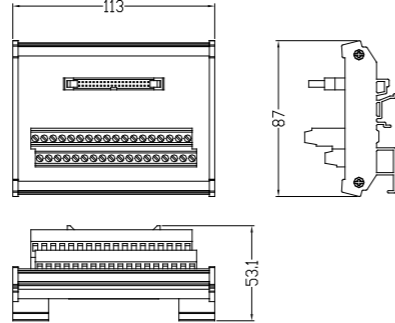
### 配线模块

单位：mm

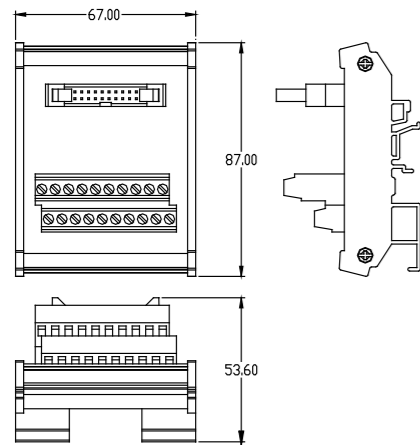
#### UB-10-OR16A、UB-10-OR16B



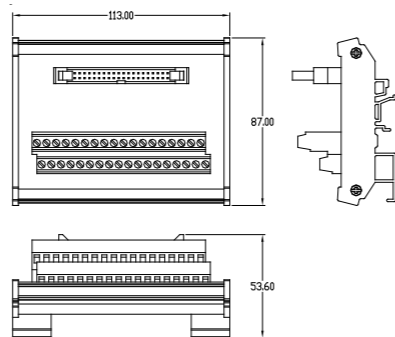
#### UB-10-OT32A



#### UB-10-ID16A



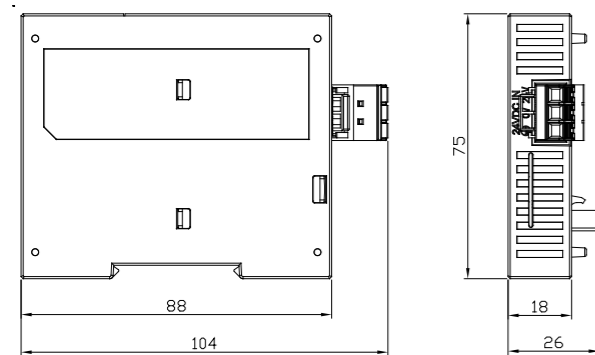
#### UB-10-ID32A



### 电源接线辅助模块

单位：mm

#### AS-ATXB



## 订购指南

### • CPU 模块

名称	型号	指令速度 / 性能	存储器 / CPU 时脉	最大 I/O 点数 / 扩展模块 (最大扩展机架)	记忆卡	安规标准
CPU	全型号	LD : 25 ns MOV : 0.15 μs 40k steps / 1ms (LD 40%、MOV 60%)	RAM : 2MB ROM : 4MB CPU 主频 : 400 MHz	1,024 点 / 32 台 (最多扩展 15 组)	Micro SD 最大 32GB	CE/UL

名称	型号	程序容量	内置 I/O	DO 类型	端子台	高速计数器	脉冲输出	内置通讯端口	功能卡扩展槽
CPU	AS332T-A	128 k steps	16DI / 16DO	NPN	MIL 牛角座	6 通道 200 kHz	6 轴 200 kHz (单相可 12 轴 200 kHz)	USB RS-485*2 Ethernet	2
	AS332P-A			PNP		2 通道 4 MHz (差分) 4 通道 200 kHz	2 轴 4 MHz (差分) 4 轴 200 kHz		
	AS324MT-A		差分 / NPN	EU 欧式端子	4 通道 200 kHz	6 轴 200 kHz (单相可 12 轴 200 kHz)			
	AS320T-B <b>New</b>		NPN		-	-			
	AS320P-B <b>New</b>	PNP	8DI / 12DO	-	-	-	-	-	-
	AS300N-A <b>New</b>	-	-	-	-	-	-	-	-
	AS228T-A <b>New</b>	64 k steps	16DI / 12DO	NPN	EU 欧式端子	4 通道 200 kHz	6 轴 200 kHz (单相可 12 轴 200 kHz)	USB RS-485*2 Ethernet CANopen	-
	AS228P-A <b>New</b>			PNP			-		
	AS228R-A <b>New</b>		Relay	-					
	AS218TX-A <b>New</b>		NPN	4 通道 200 kHz		3 轴 200 kHz (单相可 6 轴 200 kHz)			
AS218PX-A <b>New</b>	PNP		-						
AS218RX-A <b>New</b>	Relay		8DI / 6DO 2AI / 2AO	-		-			

注 1：上市时间请洽代理商

### • 软件

产品型号	授权	说明	适用机种
ISPSOft [V3]	免费	PLC 编辑软件	AS300 系列、AH500 系列与 DVP 系列 PLC
COMMGR [V1]	免费	通讯管理软件	AS300 系列、AH500 系列与 DVP 系列 PLC
DCISOft [V1]	免费	台达 Ethernet 连线组态设定软件	AH500 系列、DVP 系列、IFD 系列与 CMC 系列 Ethernet 内置及相关通讯模块 / 通讯卡
	免费	SCM 串行通讯模块规划软件	AS300 系列、AH500 系列与 DVP 系列 SCM 串行通讯模块
CANopen Builder [V5]	免费	台达 CANopen 连线组态设定软件	AS300 系列、AH500 系列与 DVP 系列 CANopen 内置及相关通讯模块
EIP Builder [V1]	免费	台达 EtherNet/IP 连线组态设定软件	AS300 系列、AH500 系列与 DVP 系列 EtherNet/IP 内置及相关通讯模块
Delta OPC [V2] (HASP-20-OPC01)	硬件授权 (USB)	台达 OPC Server 软件	AS300 系列、AH500 系列

### • 电源供应器模块

名称	型号	输入	输出	安规标准
电源供应器模块	AS-PS02	100~240 V <sub>AC</sub>	24 V <sub>DC</sub> , 2A (总线使用)	CE/UL
	AS-PS02A		24 V <sub>DC</sub> , 1.5A (总线使用) 24 V <sub>DC</sub> , 0.5A (外部 I/O 使用)	

## 订购指南

### • 通讯模块

名称	型号	通讯卡安装数量	消耗功率 (内部/外部)	规格	安规标准
通讯扩展模块	AS00SCM-A	2	0.6W	<ul style="list-style-type: none"> <li>串行通讯： RS-232/RS-422/RS-485</li> <li>提供 CANopen 工业通讯界面，主机扩展使用</li> </ul>	CE/UL
DeviceNet 通讯模块	<b>New</b> AS01DNET-A	-	0.8W	<ul style="list-style-type: none"> <li>DeviceNet 通讯协定</li> <li>支持 Master/Slave</li> <li>支持 RTU 模式</li> </ul>	

### • 数字 I/O 模块

名称	型号	点数	模式选择	端子台	消耗功率 (内部/外部)	安规标准
输入模块	AS08AM10N-A	8	24 V <sub>DC</sub> 5mA	可脱落式端子台	0.72W	CE/UL
	AS16AM10N-A	16			0.72W	
	AS32AM10N-A	32		MIL 牛角座	0.48W	
	AS64AM10N-A	64			0.72W	

名称	型号	点数	模式选择	端子台	消耗功率 (内部/外部)	规格	安规标准	
输出模块	AS08AN01R-A	8	240 V <sub>AC</sub> 24 V <sub>DC</sub>	可脱落式端子台	1.7W	继电器	CE/UL	
	AS16AN01R-A	16			3.4W	继电器		
	AS08AN01T-A	8	5~30 V <sub>DC</sub> 0.5A		0.72W	晶体管 NPN (Sink)		
	AS08AN01P-A	8			1.4W	晶体管 PNP (Source)		
	AS16AN01T-A	16			1.4W	晶体管 NPN (Sink)		
	AS16AN01P-A	16			1.4W	晶体管 PNP (Source)		
	AS32AN02T-A	32	5~30 V <sub>DC</sub> 0.1A		MIL 牛角座	0.72W		晶体管 NPN (Sink)
	AS64AN02T-A	64				1.44W		晶体管 NPN (Sink)

名称	型号	点数	模式选择		端子台	消耗功率 (内部/外部)	规格	安规标准
			输入	输出				
输入/输出模块	AS16AP11R-A	16 (8 in/8 out)	24 V <sub>DC</sub> 5mA	240 V <sub>AC</sub> 24 V <sub>DC</sub> 2A	可脱落式端子台	1.9W	继电器	CE/UL
	AS16AP11T-A	16 (8 in/8 out)		5~30 V <sub>DC</sub> 0.5A		0.7W	晶体管 NPN (Sink)	
	AS16AP11P-A	16 (8 in/8 out)				0.7W	晶体管 PNP (Source)	

### • 模拟 I/O 模块

名称	型号	通道数	模式选择	端子台	消耗功率 (内部/外部)	规格	安规标准
模拟输入模块	AS04AD-A	4	1~5V 0~5V -5~5V 0~10V -10~10V 4~20mA 0~20mA -20~20mA	可脱落式端子台	1.2W/2.5W	<ul style="list-style-type: none"> <li>分辨率 16 位元</li> <li>提供单一通道 on/off 设定以提升整体转换效率</li> <li>转换时间： 2ms/通道</li> <li>断线检测： 限模式选择 1~5V, 4~20mA</li> </ul>	CE/UL
	<b>New</b> AS08AD-B	8	1~5V 0~5V -5~5V 0~10V -10~10V				
	<b>New</b> AS08AD-C	8	4~20mA 0~20mA -20~20mA				
模拟输出模块	AS04DA-A	4	0~10V -10~10V 4~20mA 0~20mA	可脱落式端子台	1.2W/3W	<ul style="list-style-type: none"> <li>分辨率 12 位元</li> <li>提供单一通道 on/off 设定</li> <li>转换时间： 250 μs/通道</li> </ul>	CE/UL
模拟输入/输出模块	AS06XA-A	输入：4 输出：2	输入： 1~5V 0~5V -5~5V 0~10V -10~10V 4~20mA 0~20mA -20~20mA  输出： 0~10V -10~10V 4~20mA 0~20mA	可脱落式端子台	1.2W/2.5W	<ul style="list-style-type: none"> <li>输入分辨率 16 位元</li> <li>输出分辨率 12 位元</li> <li>提供单一通道 on/off 设定以提升整体转换效率</li> <li>转换时间： 2ms/通道</li> <li>断线检测： 限模式选择 1~5V, 4~20mA</li> </ul>	CE/UL

## 订购指南

### • 温度测量模块

名称	型号	通道数	模式选择	端子台	消耗功率 (内部/外部)	规格	安规标准
RTD 温度测量 模块	AS04RTD-A	4	Pt100 Ni100 Pt1000 Ni1000 JPt100 LG-Ni1000	可脱落式 端子台	2W	<ul style="list-style-type: none"> <li>分辨率 0.1° C/0.1° F</li> <li>转换时间： 200ms/通道</li> <li>总和精度 RTD：± 0.1% TC：± 0.5%</li> <li>断线检测</li> <li>模块监视 / 设定 / 规划软件</li> </ul>	CE/UL
	<b>New</b> AS06RTD-A	6	输入阻抗 0~300Ω 0~3,000Ω Cu50 Cu100				
TC 热电偶 温度测量 模块	AS04TC-A	4	J、K、R、 S、T、E、 N、B 或 -100~+100mV	可脱落式 端子台	2W	<ul style="list-style-type: none"> <li>分辨率 0.1° C/0.1° F</li> <li>转换时间： 200ms/通道</li> <li>总和精度 RTD：± 0.1% TC：± 0.5%</li> <li>断线检测</li> <li>模块监视 / 设定 / 规划软件</li> </ul>	CE/UL
	<b>New</b> AS08TC-A	8					

### • 称重模块

名称	型号	通道数	模式选择	端子台	消耗功率 (内部/外部)	规格	安规标准
称重模块	AS02LC-A	2	0~1 0~2 0~4 0~6 0~20 0~40 0~80 mV/V	可脱落式 端子台	0.75W/3W	<ul style="list-style-type: none"> <li>硬件(ADC)分辨率24位元(输出数值32位元)</li> <li>4~6线 Load Cell 传感器</li> <li>多组讯号范围可选择</li> <li>LCSOFT 专用软件设定</li> <li>动态高速称重功能</li> <li>50/60Hz 主动滤波</li> </ul>	CE/UL

### • 脉冲单元模块

名称	型号	通道数	消耗功率 (内部/外部)	规格	安规标准
脉冲单元模块	<b>New</b> AS02PU-A™	2	1.5W	<ul style="list-style-type: none"> <li>差分型</li> <li>200kHz</li> <li>提供专用运动控制指令</li> </ul>	CE/UL
	<b>New</b> AS04PU-A™	4	1.5W	<ul style="list-style-type: none"> <li>开集极</li> <li>200kHz</li> <li>提供专用运动控制指令</li> </ul>	

注1：上市时间请洽代理商

### • 功能卡

名称	型号	通道数	规格	安规标准
通讯卡	AS-F232	1	串行通讯端口，RS-232界面，支持主/从站模式	CE
	AS-F422	1	串行通讯端口，RS-422界面，支持主/从站模式	
	AS-F485	1	串行通讯端口，RS-485界面，支持主/从站模式	
	AS-FCOPM	1	<ul style="list-style-type: none"> <li>CANopen 通讯端口，支持DS301、AS系列远端或台达专属伺服电机控制</li> <li>内置手动切换式终端电阻(120欧姆)</li> </ul>	
	<b>New</b> AS-FEN02™	1	Ethernet 通讯端口，RJ45 x2 (Switch 功能)，支持 EtherNet/IP (Adapter 模式)/Modbus TCP 通讯协定	
模拟 I/O 卡	AS-F2AD	2	2通道模拟信号输入 0~10V (12位元分辨率)，4~20mA (11位元分辨率)，转换时间：3ms/通道	CE
	AS-F2DA	2	2通道模拟信号输出 0~10V，4~20mA (12位元分辨率)，转换时间：2ms/通道	

注1：上市时间请洽代理商

## 订购指南

### • 配件

名称	型号	说明	规格		适用产品 / 模块
			长度	接头 / 端子台	
I/O 线材	UC-ET010-24B	配线模块的 I/O 连接电缆	1m	I/O 连接电缆 (牛角座 IDC40toIDC40) (屏蔽)	AS32AM、AS64AM、AS32AN、AS64AN
	UC-ET010-24D		1m	I/O 连接电缆 (牛角座 IDC40toIDC20 x2) (屏蔽)	AS332T、AS332P、AS324MT、AS32AM、AS64AM、AS32AN、AS64AN
	UC-ET020-24B		2m	I/O 连接电缆 (牛角座 IDC40toIDC40) (屏蔽)	AS32AM、AS64AM、AS32AN、AS64AN
	UC-ET020-24D		2m	I/O 连接电缆 (牛角座 IDC40toIDC20 x2) (屏蔽)	AS332T、AS332P、AS324MT、AS32AM、AS64AM、AS32AN、AS64AN
	UC-ET030-24B		3m	I/O 连接电缆 (牛角座 IDC40toIDC40) (屏蔽)	AS32AM、AS64AM、AS32AN、AS64AN
	UC-ET030-24D		3m	I/O 连接电缆 (牛角座 IDC40toIDC20 x2) (屏蔽)	AS332T、AS332P、AS324MT、AS32AM、AS64AM、AS32AN、AS64AN
	连接线		UC-DN01Z-01A	CANopen / DeviceNet 连接线	305.0m
UC-DN01Z-02A		305.0m	细 / Drop Cable		
UC-CMC003-01A		CANopen / DeviceNet / DMCNET 连接线	0.3m	RJ45	AS-FCOPM TAP-CN03
UC-CMC005-01A			0.5m	RJ45	
UC-CMC010-01A			1.0m	RJ45	
UC-CMC015-01A			1.5m	RJ45	
UC-CMC020-01A			2.0m	RJ45	
UC-CMC030-01A			3.0m	RJ45	
UC-CMC050-01A			5.0m	RJ45	
UC-CMC100-01A			10.0m	RJ45	
UC-CMC200-01A	20.0m		RJ45		

### • 配件

名称	型号	说明	规格		适用产品 / 模块
			长度	接头 / 端子台	
配线模块	UB-10-ID16A	数字模块的配线模块	--	16 点输入或输出 牛角座 (MIL, 20Pin)	AS332T、AS332P、AS324MT、AS32AM、AS64AM、AS32AN、AS64AN
	UB-10-ID32A			32 点输入, 牛角座 (MIL, 40Pin)	AS32AM、AS64AM
	UB-10-OT32A			32 点晶体管输出, 牛角座 (MIL), 适合模块输出模式 NPN 型	AS32AN、AS64AN
	UB-10-OR16A			16 点继电器输出, 牛角座 (MIL), 适合模块输出模式 NPN 型	AS332T、AS32AN02T、AS64AN02T
	UB-10-OR16B			16 点继电器输出, 牛角座 (MIL), 适合模块输出模式 PNP 型	AS332P
	UB-10-IO32D			端子转换模块 (MIL → Spring)	AS332T、AS332P、AS324MT、AS32AM、AS32AN
终端电阻	TAP-TR01	CANopen / DeviceNet 终端电阻 (RJ45)			
分接器	TAP-CP01	CANopen / DeviceNet 分接器	--	电源分接器	
	TAP-CN01		--	1 分 2	
	TAP-CN02		--	1 分 4	
	TAP-CN03		--	1 分 4 (RJ45)	
电源配线辅助模块	AS-ATXB	将主机电源配线位置由左侧移至底部			
程序编辑电缆	UC-PRG015-01A	PLC 连接计算机的程序规划电缆	1.5m	PLC (mini USB)	所有 AS 系列 CPU 模块
	UC-PRG030-01A		3m	PLC (mini USB)	
	UC-PRG030-20A	PLC/HMI 连接计算机的程序规划电缆	3m	PLC/HMI (RJ45)	

### • Starter Kit

名称	型号	规格
Delta PLC starter kit	UT-AS332-C	AS332T-A 主机、电源模块与相关配件