



创变新未来

## 台达智能传感器



[www.deltagreentech.com.cn](http://www.deltagreentech.com.cn)



共创智能绿生活

# 智能感测 智能制造

台达传感器产品体积轻薄，可应用在不同领域，如食品饮料、包装、医疗、电子零组件设备、橡塑料及仓储、机床行业等工业自动化生产线，客户可针对不同环境与检测距离选择适当的产品。全系列产品性能优越，质量稳定，为智能制造提供最佳方案。





## 近接传感器

---

产品介绍  
尺寸说明  
规格说明



## 光电传感器

---

产品介绍  
尺寸说明  
规格说明  
周边配件  
接线说明



## 光纤放大器

---

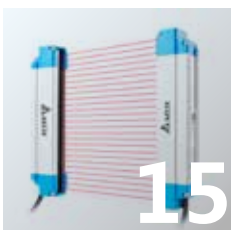
产品介绍  
尺寸说明  
规格说明  
接线说明



## 雷射位移计

---

产品介绍  
尺寸说明  
规格说明  
接线说明



## 区域传感器

---

产品介绍  
尺寸说明  
规格说明  
接线说明



## 多功能压力传感器

---

产品介绍  
尺寸说明  
规格说明  
周边配件

# 近接传感器 M12 / M18 系列

- ▶ 铜镍合金外壳
- ▶ 检测磁性金属的有无
- ▶ IP67 防护等级
- ▶ CE 认证
- ▶ 输入反向电路保护，过电流保护

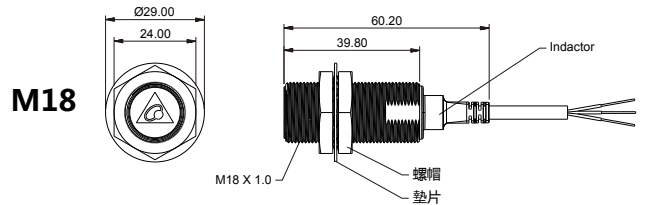
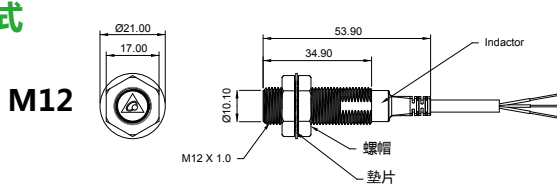


型体	检测距离	NPN 输出		PNP 输出	
		NO	NC	NO	NC
M12 埋入型	2 mm	IS-E1202-BNOB2	IS-E1202-BNCB2	IS-E1202-BPOB2	IS-E1202-BPCB2
	4 mm	IS-E1204-BNOB2	IS-E1204-BNCB2	IS-E1204-BPOB2	IS-E1204-BPCB2
M12 非埋入型	4 mm	IS-N1204-BNOB2	IS-N1204-BNCB2	IS-N1204-BPOB2	IS-N1204-BPCB2
	8 mm	IS-N1208-BNOB2	IS-N1208-BNCB2	IS-N1208-BPOB2	IS-N1208-BPCB2
M18 埋入型	5 mm	IS-E1805-BNOB2	IS-E1805-BNCB2	IS-E1805-BPOB2	IS-E1805-BPCB2
	8 mm	IS-E1808-BNOB2	IS-E1808-BNCB2	IS-E1808-BPOB2	IS-E1808-BPCB2
M18 非埋入型	8 mm	IS-N1808-BNOB2	IS-N1808-BNCB2	IS-N1808-BPOB2	IS-N1808-BPCB2
	12 mm	IS-N1812-BNOB2	IS-N1812-BNCB2	IS-N1812-BPOB2	IS-N1812-BPCB2

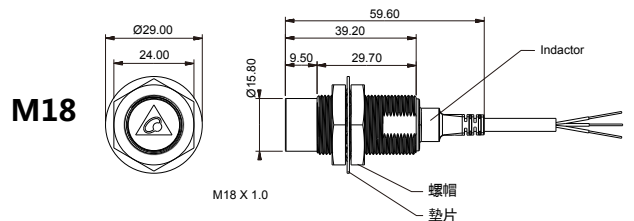
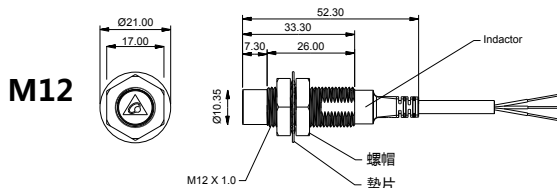
## 尺寸说明

单位：mm

### 埋入式



### 非埋入式



## 规格说明

型体		M12				M18			
输入电压		12 ~ 24 VDC ± 10%							
隔离		埋入式		非埋入式		埋入式		非埋入式	
型号		IS-E1202	IS-E1204	IS-N1204	IS-N1208	IS-E1805	IS-E1808	IS-N1808	IS-N1812
感测距离		2 mm ± 10%	4 mm ± 10%	4 mm ± 10%	8 mm ± 10%	5 mm ± 10%	8 mm ± 10%	8 mm ± 10%	12 mm ± 10%
应答误差		检测距离的 10% 以下							
可检测物体		磁性金属 ( 对非磁性金属进行检测时距离将下降 )							
目标物尺寸		铁 12 × 12 × 1 mm		铁 24 × 24 × 1 mm		铁 18 × 18 × 1 mm		铁 24 × 24 × 1 mm 鐵 36 × 36 × 1 mm	
应答频率		1.0kHz	1.0kHz	1.0kHz	1.0kHz	1.0kHz	1.0kHz	1.0kHz	1.0kHz
消耗电流		15 mA 以下							
控制输出	开关电源	200 mA 以下							
	残留电压	2 V 以下 ( 负载电流 200 mA , 电缆线长 2 米时 )							
指示灯		动作指示 ( 红色 )							
动作模式		NPN 型 : NO / NC ; PNP 型 : NO / NC							
保护机制		逆电压保护、输出过电流保护、输入电源突波保护、输出突波保护							
环境温度		操作温度 : - 25 ~ + 70 °C / 储存温度 : - 40 ~ + 80 °C							
环境湿度		≤ 50% RH ( + 70 °C 时 )							
温度影响		- 25 ~ + 70 °C 的温度范围内 + 23 °C 时 , 检测距离 ± 10% 以内							
防水防尘等级		IP67							
耐震动能力		10 ~ 55 Hz 上下振幅 1.5 mm , 3 轴方向 , 持续 2 小时							
耐冲击能力		Max. 1,000 m/s <sup>2</sup> , 3 轴 6 方向各 3 次							
绝缘阻抗		50 MΩ 以上 ( DC 500 V )							
耐压测试		1,000 VAC 50 / 60 Hz 1 min							
连接方式		3 线式 2 米 PVC 电缆线 , M12 防水接头 ( 200mm 电缆线 )							
重量		约 65g				约 85g			
材质	外壳	黄铜 ( 镀镍 )							
	检测面	PBT							
	紧固螺母	黄铜 ( 镀镍 )							
	带齿垫片	铁 ( 镀锌 )							
认证		CE							

# 光电传感器 PS-R 系列

- ▶ 不同操作方式可供选择
- ▶ M3 固定孔，安装容易
- ▶ IP67 防护等级
- ▶ CE 认证
- ▶ 输入反向电路保护，过电流保护

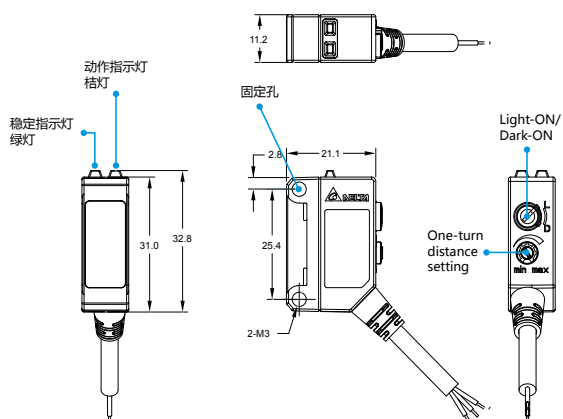


型体	感测方式	感测距离	NPN	PNP / Push Pull	接线方式
 标准型 (旋钮式)	小光点反射式	100 mm	PS-RS1-NS12	PS-RS1-PS12	出线型 2M (3 线式)
	扩散反射式	300 mm	PS-RR3-NS12	PS-RR3-PS12	出线型 2M (3 线式)
		1 M	PS-RR9-NS12	PS-RR9-PS12	出线型 2M (3 线式)
	回归反射式	4.2 M	PS-RL4-NS12	PS-RL4-PS12	出线型 2M (3 线式)
对照式	12 M	PS-RT9-NS12	PS-RT9-PS12	出线型 2M (3 线式)	
 标准型 (教导式)	小光点反射式	100 mm	PS-RS1-NS22	PS-RS1-US22	出线型 2M (4 线式)
			PS-RS1-NS2B	PS-RS1-US2B	接头型 M8
	扩散反射式	300 mm	PS-RR3-NS22	PS-RR3-US22	出线型 2M (4 线式)
			PS-RR3-NS2B	PS-RR3-US2B	接头型 M8
		1 M	PS-RR9-NS22	PS-RR9-US22	出线型 2M (4 线式)
			PS-RR9-NS2B	PS-RR9-US2B	接头型 M8
	回归反射式	4.2 M	PS-RL4-NS22	PS-RL4-US22	出线型 2M (4 线式)
	对照式	5 M (不可调)	PS-RL4-NS2B	PS-RL4-US2B	接头型 M8
			PS-RT5-NSB2	PS-RT5-USB2	出线型 2M (4 线式)
	PS-RT5-NSBB	PS-RT5-USBB	接头型 M8		

## 尺寸说明

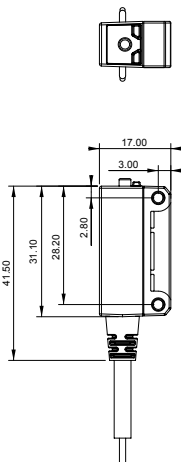
单位: mm

### • 旋钮式

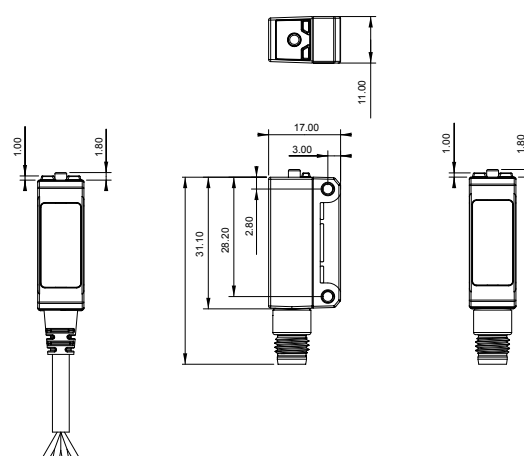


### • 教导式

#### 出线型



#### 接头型



# 光电传感器 PS-F / PS-L 系列

- ▶ 尺寸小，安装容易
- ▶ IP67 防护等级
- ▶ CE 认证
- ▶ 输入反向电路保护，过电流保护

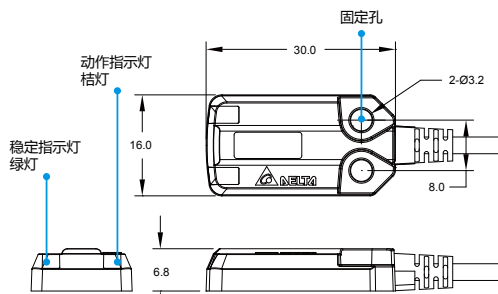


型体	感测方式	感测距离	NPN		PNP / Push Pull		接线方式
			入光时 on	遮光时 on	入光时 on	遮光时 on	
平面型	扩散反射式	5~50 mm	PS-FR2-NLB2	PS-FR2-NDB2	PS-FR2-PLB2	PS-FR2-PDB2	出线型 2M (3 线式)
	扩散反射式 - 背景抑制	5~30 mm	PS-FB1-NLB2	PS-FB1-NDB2	PS-FB1-PLB2	PS-FB1-PDB2	出线型 2M (3 线式)
	回归反射式	1 M	PS-FL3-NLB2	PS-FL3-NDB2	PS-FL3-PLB2	PS-FL3-PDB2	出线型 2M (3 线式)
	对照式	1 M	PS-FT3-NLB2	PS-FT3-NDB2	PS-FT3-PLB2	PS-FT3-PDB2	出线型 2M (3 线式)
侧向型	扩散反射式	5~50 mm	PS-LR2-NSB2		PS-LR2-USB2		出线型 2M (4 线式)
	回归反射式	1 M	PS-LL3-NSB2		PS-LL3-USB2		出线型 2M (4 线式)
	对照式	1 M	PS-LT3-NSB2		PS-LT3-USB2		出线型 2M (4 线式)

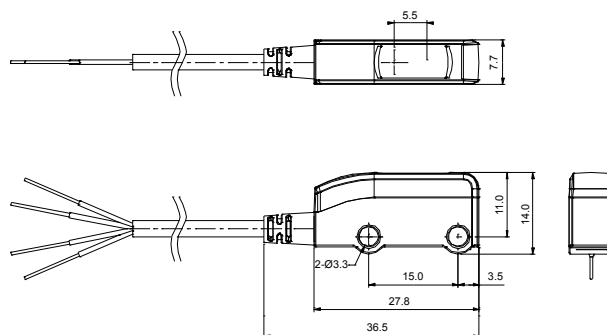
## 尺寸说明

单位：mm

### 平面型 (PS-F)



### 侧向型 (PS-L)



# 光电传感器 PS-M 系列

- ▶ M18 尺寸，容易安装
- ▶ 教导式操作
- ▶ IP67 防护等级
- ▶ CE 认证
- ▶ 输入反向电路保护，过电流保护

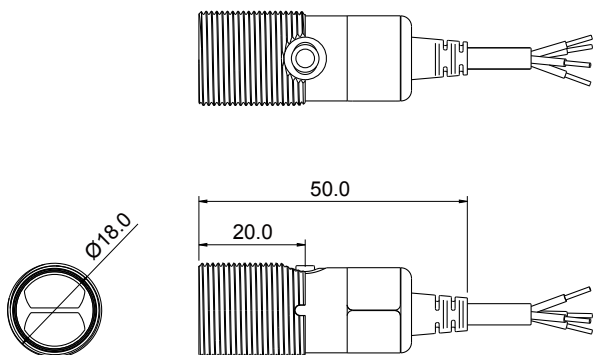


型体	感测方式	感测距离	NPN	PNP / Push Pull	接线方式
 圆柱型 (教导式)	扩散反射式	100mm (不可调)	PS-MR1-NSB2	PS-MR1-USB2	出线型 2M (4 线式)
			PS-MR1-NSBD	PS-MR1-USBD	接头型 M12
		300mm	PS-MR3-NS22	PS-MR3-US22	出线型 2M (4 线式)
			PS-MR3-NS2D	PS-MR3-US2D	接头型 M12
		1M	PS-MR9-NS22	PS-MR9-US22	出线型 2M (4 线式)
			PS-MR9-NS2D	PS-MR9-US2D	接头型 M12
	回归反射式	4.2M	PS-ML4-NS22	PS-ML4-US22	出线型 2M (4 线式)
			PS-ML4-NS2D	PS-ML4-US2D	接头型 M12
	对照式	5M (不可调)	PS-MT5-NSB2	PS-MT5-USB2	出线型 2M (4 线式)
			PS-MT5-NSBD	PS-MT5-USBD	接头型 M12

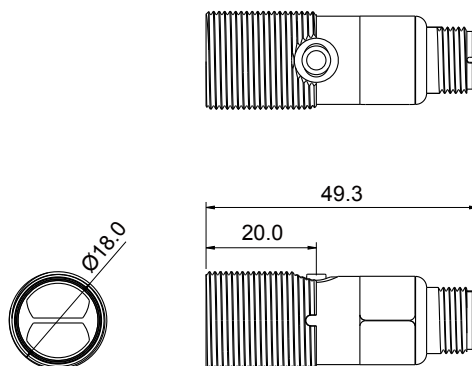
## 尺寸说明

单位：mm

### • 出线型

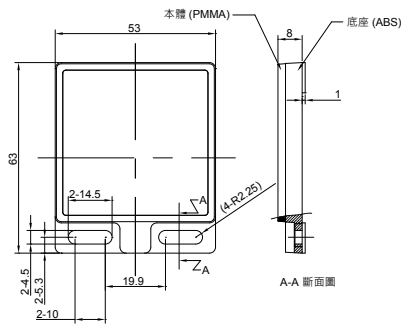


### • 接头型

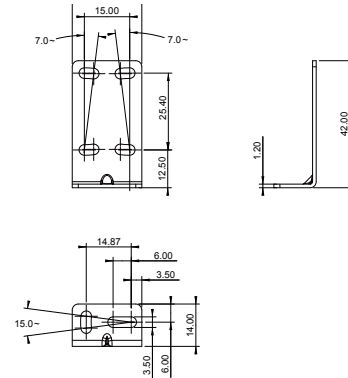


## 周边配件

### • 反射镜

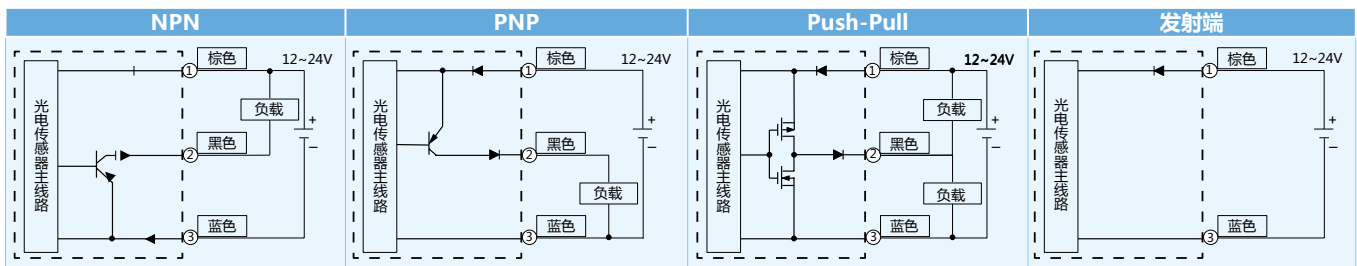


### • 标准型支架

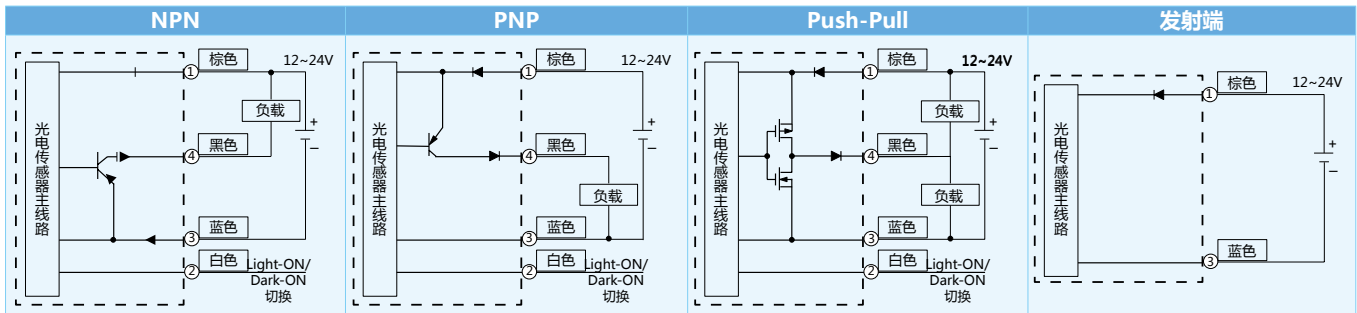


## 接线说明

### • 三线式



### • 四线式





## 共同规格

光电传感器共同规格	
输入电压	12 ~ 24 VDC ± 10%
反应时间	ON → OFF: 0.5 ms; OFF → ON: 0.5 ms
指示灯	输出指示灯：桔色；稳定指示灯：绿色
保护计划	逆电压保护、输出过电流保护、输入电源突波保护、输出突波保护
操作环境温度	-25 °C ~ 55 °C
储存环境温度	-25 °C ~ 75 °C
操作环境湿度	30 ~ 85%
防尘防水等级	IP67
日照抑制	5,000 lux or less
耐震动能力	10~55 Hz, 1.5mm, 3 轴方向, 持续 2 小时
耐冲击能力	Max. 1,000 m/s <sup>2</sup> , 3 轴 6 方向各 3 次
绝缘阻抗	20 MΩ or more (500VDC)
耐压材质	1,000 VAC 50 / 60 Hz 1min
认证	CE


# 光电传感器规格说明

型体		扩散反射式 - 小光点				扩散反射式
	检测方式	扩散反射式 - 小光点				扩散反射式
	型号	出线 2M	PS-RS1-NS12	PS-RS1-PS12	PS-RR3-NS12	PS-RR3-PS12
	检测距离		100 mm		300 mm	
	输出		NPN	PNP	NPN	PNP
	光源		红光 LED ( 630nm )			
	消耗电流		20 mA MAX			
	材质					
	线材		3 线式 2 米 PVC 电缆线 ( 对			
	尺寸					
	重量					

型体		扩散反射式 - 小光点				扩散反射式
	检测方式	扩散反射式 - 小光点				扩散反射式
	型号	出线 2M	PS-RS1-NS22	PS-RS1-US22	PS-RR3-NS22	PS-RR3-US22
		接头 M8	PS-RS1-NS2B	PS-RS1-US2B	PS-RR3-NS2B	PS-RR3-US2B
	检测距离		100 mm		300 mm	
	输出		NPN	PUSH-PULL	NPN	PUSH-PULL
	光源		红光 LED ( 630nm )			
	消耗电流		20 mA MAX			
	材质					
	线材		4 线式 2 米 PVC 电			
	重量		出线型			

型体		扩散反射式				扩散反射式 - 背景抑制				
	检测方式	扩散反射式				扩散反射式 - 背景抑制				
	型号	出线 2M	PS-FR2-NLB2	PS-FR2-NDB2	PS-FR2-PLB2	PS-FR2-PDB2	PS-FB1-NLB2	PS-FB1-NDB2	PS-FB1-PLB2	PS-FB1-PDB2
	检测距离		5 ~ 50 mm				5 ~ 30 mm			
	输出		NPN		PNP		NPN		PNP	
	光源		入光时 on	遮光时 on	入光时 on	遮光时 on	入光时 on	遮光时 on	入光时 on	遮光时 on
	消耗电流		20 mA MAX				30 mA MAX			
	材质									
	线材						3 线式 2 米 PVC 电缆线 ( 对			
	尺寸									
	重量									

型体		扩散反射式				
	检测方式	扩散反射式				
	型号	出线 2M ( 4 线式 )	PS-LR2-NSB2		PS-LR2-USB2	PS-LR2-US2B2
	检测距离		5 ~ 50 mm			
	输出		NPN		PUSH-PULL	
	光源		入光时 on / 遮光时 on			
	消耗电流		20 mA MAX			
	材质					
	线材		4 线式 2 米 PVC 电缆线 ( 对			
	尺寸					
	重量					

型体		扩散反射式				
	检测方式	扩散反射式				
	型号	出线 2M	PS-MR1-NSB2	PS-MR1-USB2	PS-MR3-NS22	PS-MR3-US22
		接头 M8	PS-MR1-NSBD	PS-MR1-USBD	PS-MR3-NS2D	PS-MR3-US2D
	检测距离		100 mm		300 mm	
	输出		NPN	PUSH-PULL	NPN	PUSH-PULL
	光源		入光时 on / 遮光时 on			
	消耗电流		20 mA MAX			
	材质					
	线材		4 线式 2 米 PVC 电			
	重量					

标准型 ( 旋钮式 ) PS-R								
			回归反射式			对照式		
PS-RR9-NS12	PS-RR9-PS12		PS-RL4-NS12	PS-RL4-PS12		PS-RT9-NS12	PS-RT9-PS12	
1M			4.2M			5M		
NPN		PNP	NPN		PNP	NPN		PNP
入光时 on / 遮光时 on 红外线 ( 850nm )			入光时 on / 遮光时 on			入光时 on / 遮光时 on		
			红光 LED ( 630nm )			发射端 : 6 mA Max ; 接收端 : 14 mA Max		
透镜 : PC ; 外壳 : PBT								
对照式 : 发射端 - 2 线式 2 米 PVC 电缆线 ) , M8 防水接头 ( 200mm 电缆线 )								
32.8 × 11.2 × 21.1 mm								
55g								
标准型 ( 教导式 ) PS-R								
			回归反射式			对照式		
PS-RR9-NS22	PS-RR9-US22		PS-RL4-NS22	PS-RL4-US22		PS-RT5-NSB2	PS-RT5-USB2	
PS-RR9-NS2B	PS-RR9-US2B		PS-RL4-NS2B	PS-RL4-US2B		PS-RT5-NSBB	PS-RT5-USB	
1M			4.2M			5M		
NPN		PUSH-PULL	NPN		PUSH-PULL	NPN		PUSH-PULL
入光时 on / 遮光时 on 红外线 ( 850nm )			入光时 on / 遮光时 on 红光 LED ( 630nm )			入光时 on / 遮光时 on 红外线 ( 850nm )		
						发射端 : 6 mA Max ; 接收端 : 14 mA Max		
透镜 : PC ; 外壳 : PBT								
对照式 : 发射端 - 2 线式 2 米 PVC 电缆线 ) , M8 防水接头								
: 32.8 × 11.2 × 17 mm ; 接头型 : 32.8 × 11.2 × 17 mm								
出线型 : 67g ; 接头型 : 19g								
平面型 ( 不可调 )								
			回归反射型			对照式		
PS-FB1-PDB2	PS-FL3-NLB2	PS-FL3-NDB2	PS-FL3-PLB2	PS-FL3-PDB2		PS-FT3-NLB2	PS-FT3-NDB2	PS-FT3-PDB2
			1M			1M		
NPN		PNP		NPN		PNP		
遮光时 on	入光时 on	遮光时 on	入光时 on	遮光时 on	入光时 on	遮光时 on	入光时 on	遮光时 on
红光 LED ( 630nm )						发射端 : 6 mA Max ; 接收端 : 14 mA Max		
20 mA MAX								
透镜 : PC ; 外壳 : PBT								
对照式 : 发射端 - 2 线式 2 米 PVC 电缆线 ) , M8 防水接头 ( 200mm 电缆线 )								
16 × 30 × 6.8 mm								
25g								
侧向型 ( 不可调 )								
			回归反射式			对照式		
PS-L3-NSB2	PS-LL3-USB2					PS-LT3-NSB2	PS-LT3-USB2	
1M						1M		
NPN		PUSH-PULL		NPN		PUSH-PULL		
入光时 on / 遮光时 on			入光时 on / 遮光时 on			入光时 on / 遮光时 on		
红光 LED ( 630nm )						发射端 : 6 mA Max ; 接收端 : 14 mA MAX		
透镜 : PC ; 外壳 : PBT								
对照式 : 发射端 - 2 线式 2 米 PVC 电缆线 ) , M8 防水接头 ( 200mm 电缆线 )								
14 × 27 × 7 mm								
26g								
圆柱型 ( 教导式 )								
			回归反射式			对照式		
PS-MR9-NS22	PS-MR9-US22		PS-ML4-NS22	PS-ML4-US22		PS-MT5-NSB2	PS-MT5-USB2	
PS-MR9-NS2D	PS-MR9-US2D		PS-ML4-NS2D	PS-ML4-US2D		PS-MT5-NSBD	PS-MT5-USB	
1M			4.2M			5M		
NPN		PUSH-PULL	NPN		PUSH-PULL	NPN		PUSH-PULL
入光时 on / 遮光时 on 红外线 ( 850nm )			入光时 on / 遮光时 on			入光时 on / 遮光时 on		
						发射端 : 6 mA Max ; 接收端 : 14 mA Max		
透镜 : PC ; 外壳 : PBT								
对照式 : 发射端 - 2 线式 2 米 PVC 电缆线 ) , M12 防水接头								
M18 圆柱 , 出线型 : 长度 50 mm ; 接头型 : 50 mm								
出线型 : 67g ; 接头型 : 19g								

## 光纤放大器 FA 系列

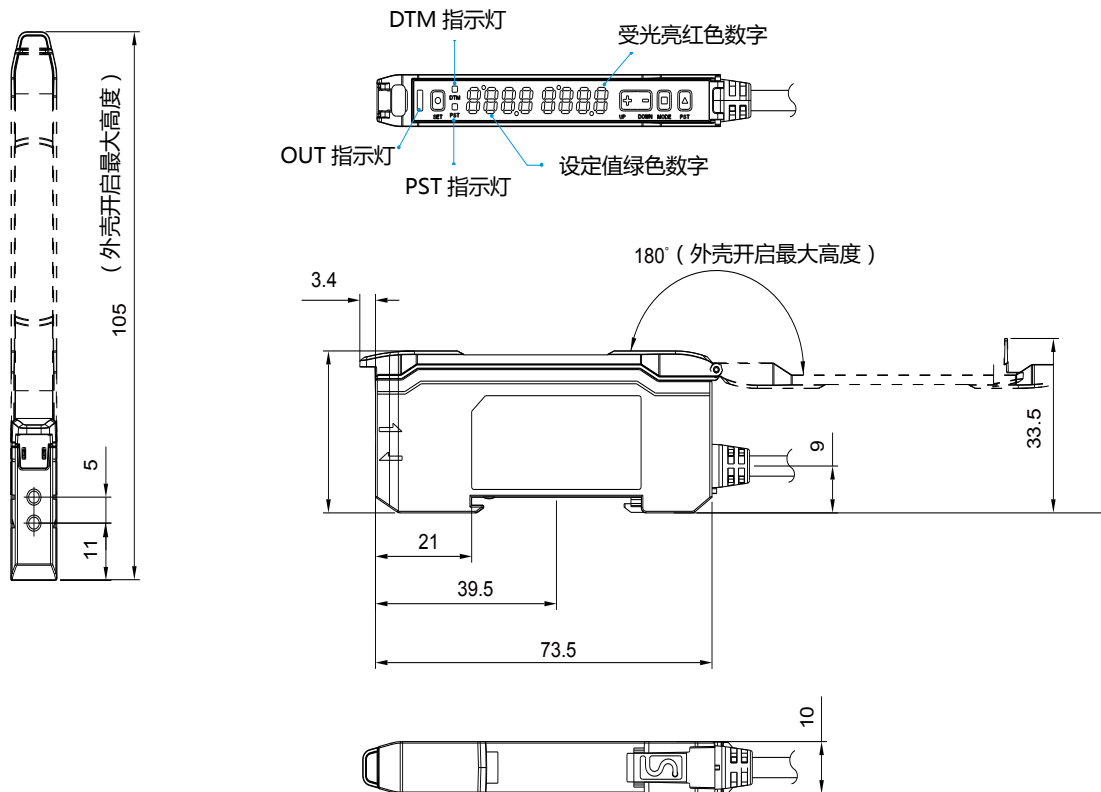
- ▶ 轻薄外型，方便安装
- ▶ 双显输出，可视化操作
- ▶ 按键操作，功能设定简易化
- ▶ CE 认证



型体	显示方式	型号	输出 1	输出 2/ 输入	接线方式
标准	双显 (七节显示器 x 2)	FA-HS21-R2	1	1	出线型 2M (4 线式)
	双显 (七节显示器 x 2)	FA-HS1B-R2	1	0	出线型 2M (3 线式)

## 尺寸说明

单位：mm

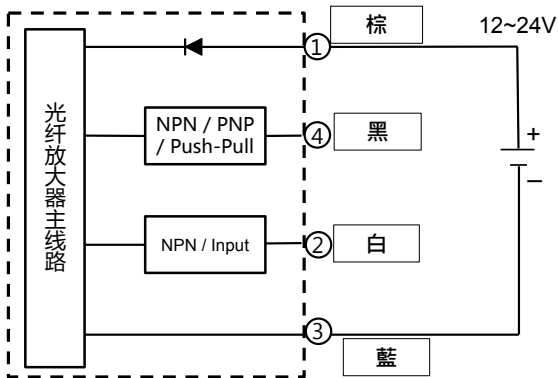


# 规格说明

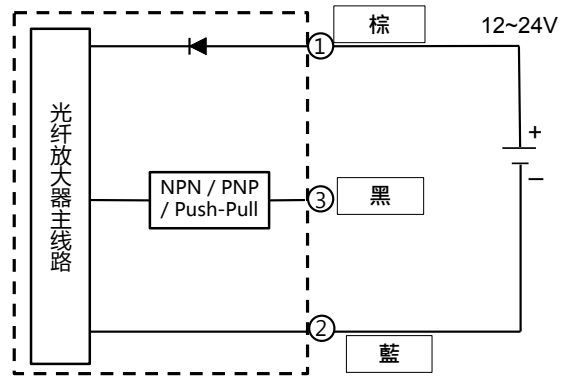
光纤放大器		
型体	标准	
显示	双显	
型号	FA-HS21-R2	FA-HS1B-R2
输出 1	1	1
输出 2/ 输入	1	0
接线方式	出线型 2M ( 4 线式 )	出线型 2M ( 3 线式 )
光源	红光 LED	
输入电压	12 ~ 24VDC ± 10%	
输出选择	Light on / Dark on 使用系统模式选择	
反应时间	50 us (High speed) 200 us (Normal Speed)	
显示器	受光量：红色数字，设定值：绿色数字，显示方向：一般 / 反转	
指示灯	输出：红色，PST：绿，DTM：红色	
保护计划	逆电压保护，输出过电流保护，输入电源突波保护，输出突波保护	
操作环境温度	-25 °C ~ 55°C	
储存环境温度	-25 °C ~ 75°C	
操作环境湿度	30 ~ 85%	
防尘防水等级	IP50	
日照抑制	5,000 lux or less	
耐震动能力	10~55 Hz, 1.5mm, 3 轴方向，持续 2 小时	
耐冲击能力	Max. 1,000 m/s <sup>2</sup> , 3 轴 6 方向各 3 次	
绝缘阻抗	20 MΩ or more (500VDC)	
耐压材质	1,000 VAC 50 / 60 Hz 1min	
材质	外壳：PC，保护盖：PC， 保护盖开启角度：180 度	
线材	3 线式，4 线式 2 米 PVC 电缆线	
尺寸	73.5 mm x 10 mm x 33.5mm	
认证	CE	

# 接线说明

## • 四线式



## • 三线式



## 雷射位移計 LD 系列

- ▶ 鋁合金外殼
- ▶ 尺寸小，整合容易
- ▶ 可設定平均次數
- ▶ IP67 防護等級
- ▶ CE 認證

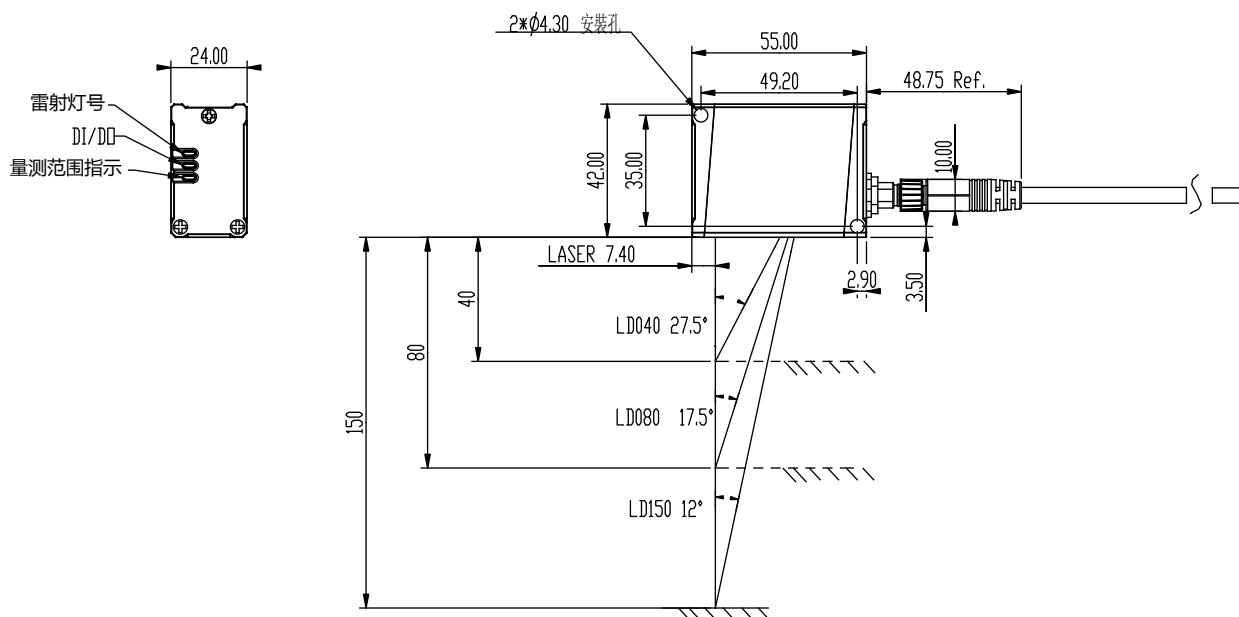


型号	检测距离	重复精度	通讯界面
LD-040N	30 to 50 mm	2 μm*	数字 I/O / MODBUS Communication (RS-485)
LD-080N	55 to 105 mm	5 μm	数字 I/O / MODBUS Communication (RS-485)
LD-150N	90 to 210 mm	15 μm	数字 I/O / MODBUS Communication (RS-485)

\* 连续读 100 次做平均值时，此平均值重复精度为 2 μm (检测物体：白色陶瓷基板)

## 尺寸说明

单位：mm



## 规格说明

雷射位移計			
检测方式	三角量测式		
型号	LD-040N	LD-080N	LD-150N
测量中心距离	40 mm	80 mm	150 mm
测量范围	± 10 mm	± 25 mm	± 60 mm
通讯界面	数字 IO / MODBUS 通讯界面	数字 IO / MODBUS 通讯界面	数字 IO / MODBUS 通讯界面
	RS-485		
光源	雷射光 CLASS 2		
输入电压	12 ~ 24 V <sub>DC</sub> ± 10%		
重复精度*	2 μm	5 μm	15 μm
线性度	± 0.1%	± 0.1%	± 0.1%
取样频率	1 ms		
指示灯	雷射发射：蓝灯，检测范围内：绿灯，检测范围外：桔灯，DO：黄灯，DI：红灯		
保护计划	逆电压保护，输出过电流保护，输入电源突波保护，输出突波保护		
操作环境温度	0 °C ~ 50 °C		
储存环境温度	-20 °C ~ 75 °C		
操作环境湿度	30 ~ 85%		
防尘防水等级	IP67		
日照抑制	5,000 lux or less		
耐震动能力	10 ~ 55 Hz, 1.5 mm, 3 轴方向, 持续 2 小时		
绝缘阻抗	20 MΩ or more (500 V <sub>DC</sub> )		
耐压材质	1,000 V <sub>AC</sub> 50 / 60 Hz 1min		
认证	CE		
材质	光学窗：玻璃；外壳：铝合金；线材：PVC		
连接方式	8 Pin M8 防水接头		
尺寸	55 × 42 × 24 mm		
重量	约 113g		

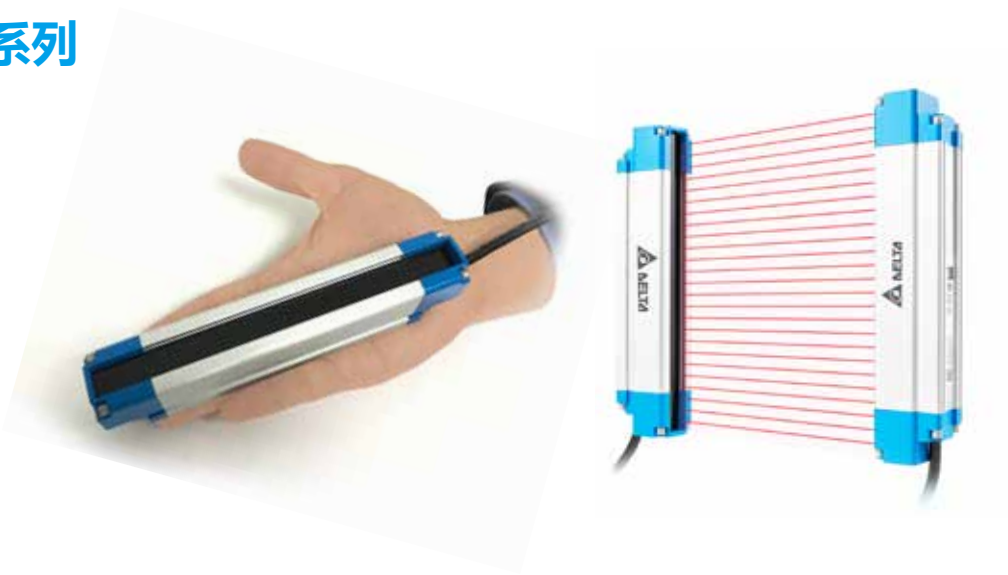
\* 连续读 100 次做平均值时，此平均值重复精度为 2 μm (检测物体：白色陶瓷基板)

## 接线说明

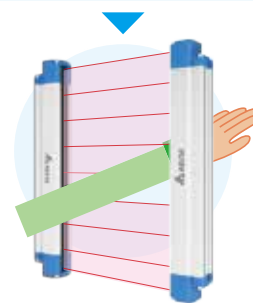
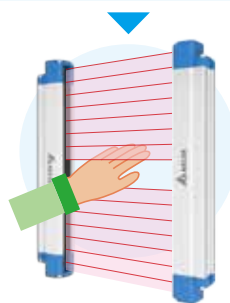
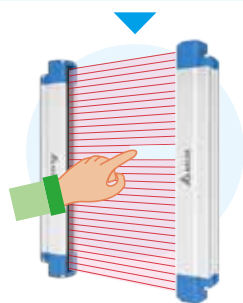
Pin	颜色	定义
1	棕色	+24V
2	蓝色	PGND
3	粉红色	DI
4	白色	DO
5	红色	485-D+
6	黄色	485-D-
7	灰色	485-GND
8	绿色	FG

## 区域传感器 AS 系列

- ▶ 铝合金外壳
- ▶ 检测无死角
- ▶ 发光角度：小于 2.5 度
- ▶ IP67 防护等级
- ▶ CE 认证

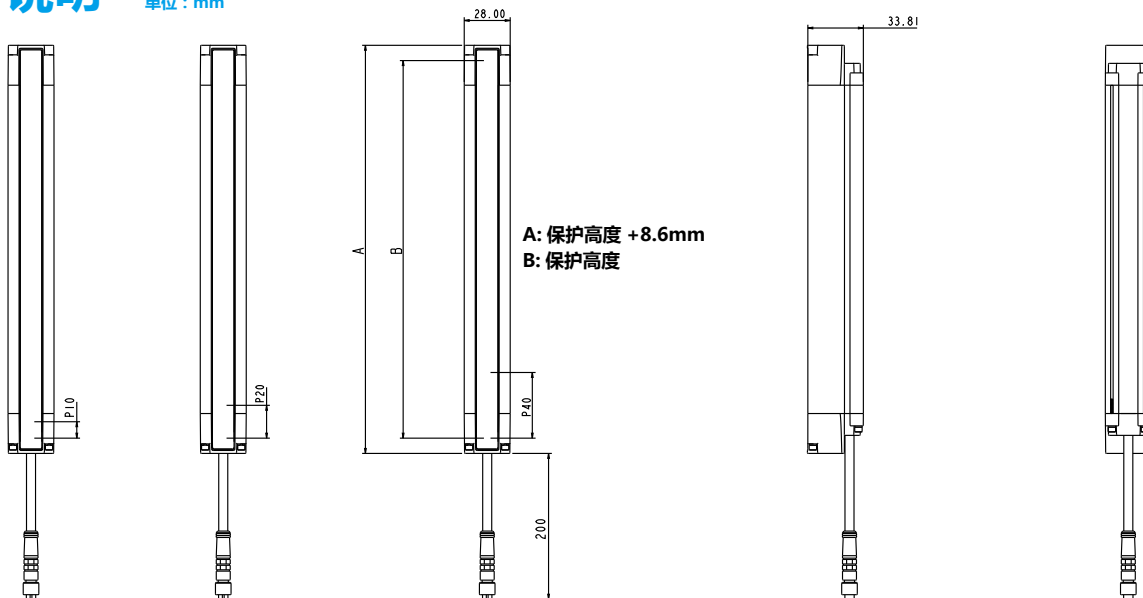


光轴间距	10 mm	20 mm	40 mm
光轴数	24~128	8~96	4~36
保护高度	240 to 1,280 mm	160 to 1,920 mm	160 to 1,440 mm
检测距离	0.1m~5m	0.1m~10m	0.1m~10m
产品型号	AS - BF □□□	AS - BH □□□	AS - BA □□□



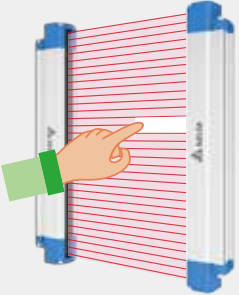
## 尺寸说明

单位：mm




## 规格说明

手指检测使用 (光轴间距: 10 mm)

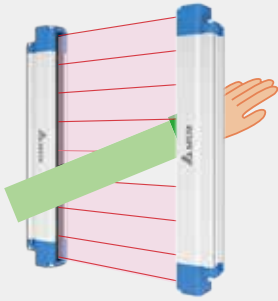
	型号	光轴数	保护高度 ( B )	保护距离
	AS-BF024	24	240	0.1M ~ 5M
	AS-BF032	32	320	
	AS-BF040	40	400	
	AS-BF048	48	480	
	AS-BF056	56	560	
	AS-BF064	64	640	
	AS-BF072	72	720	
	AS-BF080	80	800	
	AS-BF088	88	880	
	AS-BF096	96	960	
	AS-BF104	104	1,040	
	AS-BF112	112	1,120	
	AS-BF120	120	1,200	
	AS-BF128	128	1,280	

手掌检测使用 (光轴间距: 20 mm)

	型号	光轴数	保护高度 ( B )	保护距离
	AS-BH008	8	160	0.1M ~ 10M
	AS-BH012	12	240	
	AS-BH016	16	320	
	AS-BH020	20	400	
	AS-BH024	24	480	
	AS-BH028	28	560	
	AS-BH032	32	640	
	AS-BH036	36	720	
	AS-BH040	40	800	
	AS-BH044	44	880	
	AS-BH048	48	960	
	AS-BH052	52	1,040	
	AS-BH056	56	1,120	
	AS-BH060	60	1,200	
	AS-BH064	64	1,280	
	AS-BH068	68	1,360	
	AS-BH072	72	1,440	
	AS-BH076	76	1,520	
	AS-BH080	80	1,600	
	AS-BH084	84	1,680	
AS-BH088	88	1,760		
AS-BH092	92	1,840		
AS-BH096	96	1,920		

## 规格说明

手臂检测使用 (光轴间距 : 40mm)			
型号	光轴数	保护高度 (B)	保护距离
AS-BA004	4	160	0.1M ~ 10M
AS-BA006	6	240	
AS-BA008	8	320	
AS-BA010	10	400	
AS-BA012	12	480	
AS-BA014	14	560	
AS-BA016	16	640	
AS-BA018	18	720	
AS-BA020	20	800	
AS-BA022	22	880	
AS-BA024	24	960	
AS-BA026	26	1,040	
AS-BA028	28	1,120	
AS-BA030	30	1,200	
AS-BA032	32	1,280	
AS-BA034	34	1,360	
AS-BA036	36	1,440	

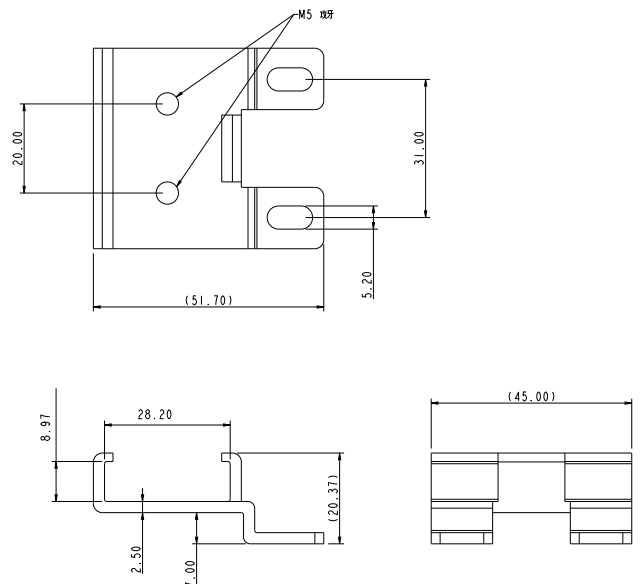


## 电器特性

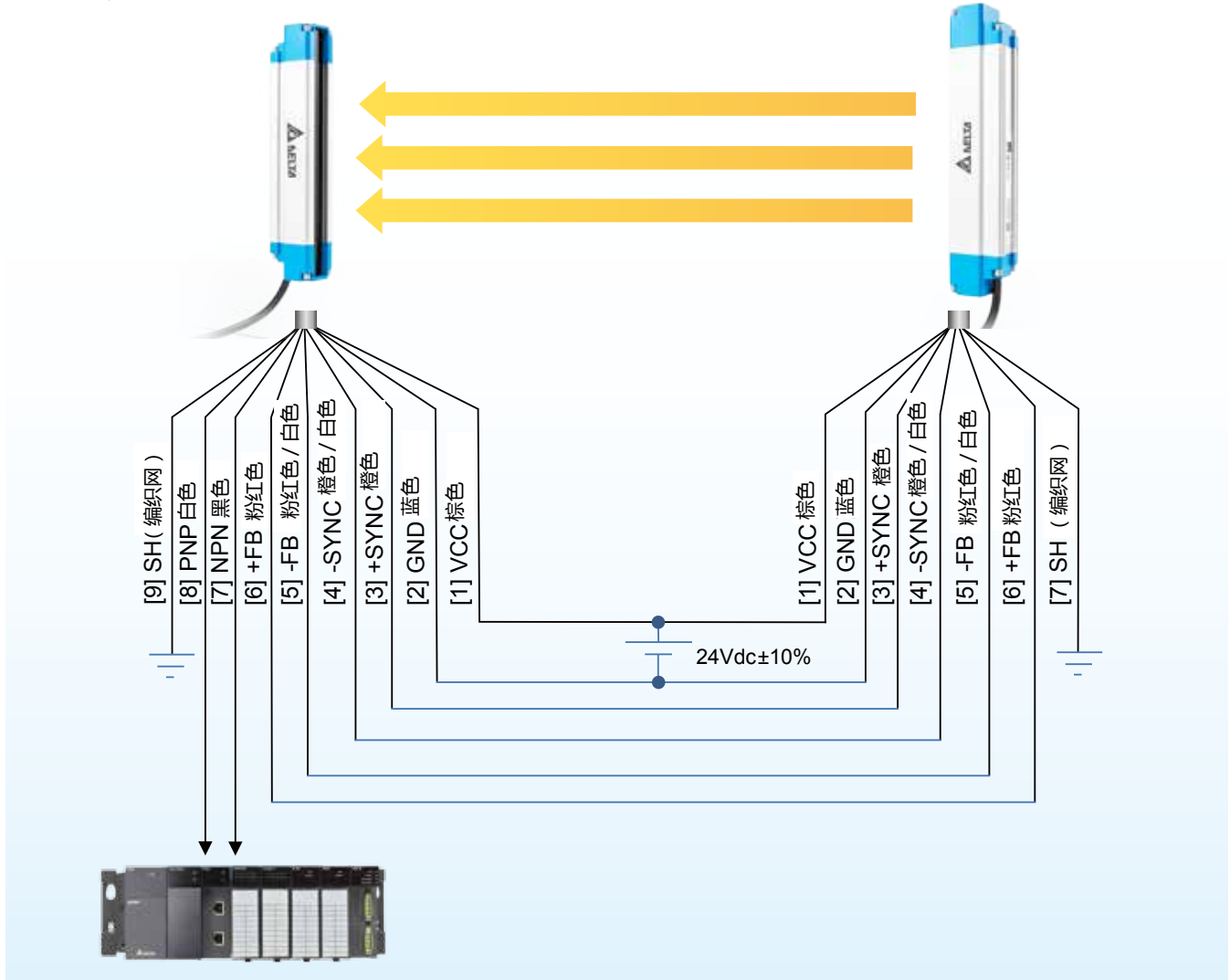
区域传感器	
输入电压	24VDC ± 10%
光源	红外线 (850 nm)
指示灯	<ul style="list-style-type: none"> <li>■ 头尾蓝灯亮: 头尾通道对位时</li> <li>■ 绿灯亮: 全通道对位时</li> <li>■ 红灯亮: 任一通道被遮住时</li> <li>■ 桔灯亮: 同步讯号消失时</li> </ul>
保护机制	逆电压保护, 输出过电流保护, 输入电源突波保护, 输出突波保护
操作环境温度	-10 °C ~ 55°C, 无冻结
储存环境温度	-25 °C ~ 75°C
操作环境湿度	30 ~ 85%
防尘防水等级	IP67
日照抑制	5,000 lux or less
耐震动能力	10~55 Hz, 1.5mm, 3 轴方向, 持续 2 小时
耐冲击能力	Max. 100 m/s <sup>2</sup> , 3 轴 6 方向各 3 次
绝缘阻抗	20 MΩ or more (500VDC)
耐压材质	1,000 VAC 50 / 60 Hz 1min
材质	外壳: 铝合金, 保护盖: PMMA, 端盖: 锌合金
线材	M12 防水接头, 200mm PVC 电缆线
认证	CE

## 支架规格

单位: mm



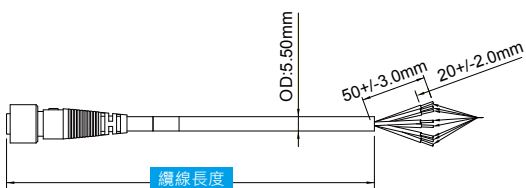
## 接线说明



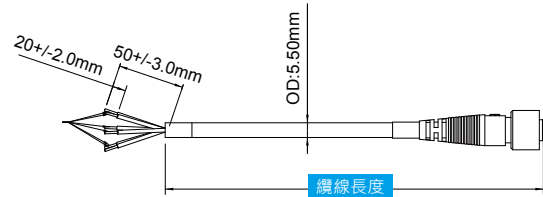
## 尺寸说明

缆线长度	3.5 m
	5 m
	10 m

### 接收端



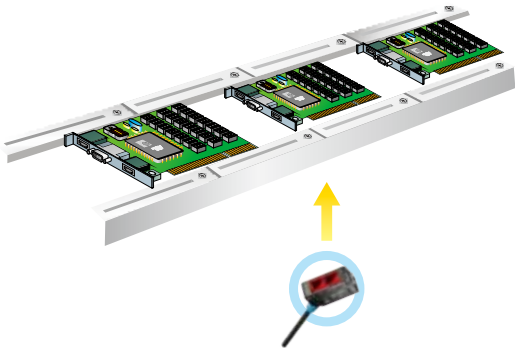
### 发射端



# 应用领域

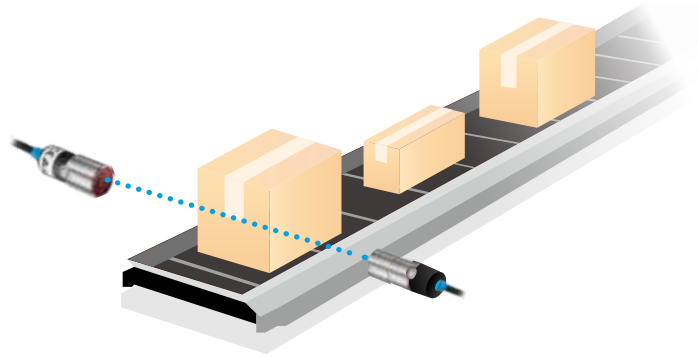
## 电子业

检测 PCB 板是否通过



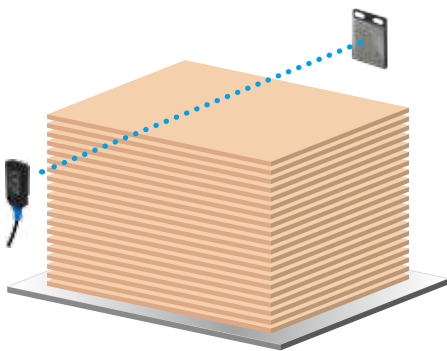
## 仓储、物流

检测纸箱是否通过



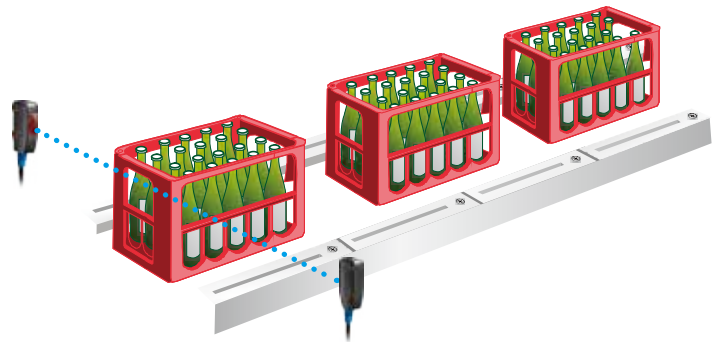
## 木材加工

检测木板堆叠情形



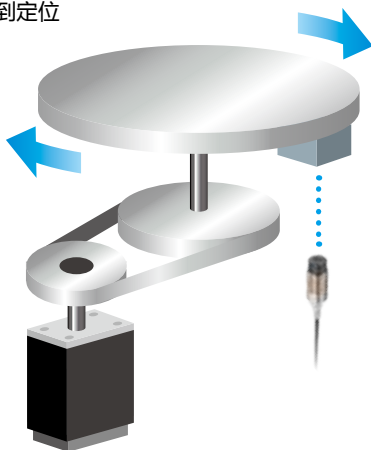
## 食品、饮料

检测产品是否通过



## 设备计台

检测转盘是否到定位



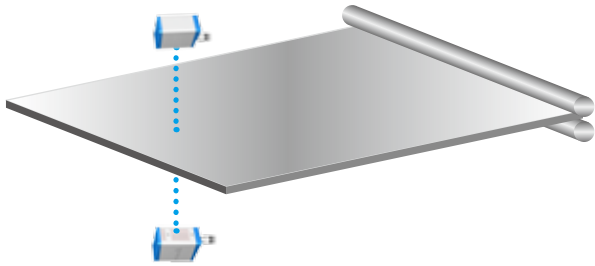
## 电子业

检测 IC 元件是否通过



## 木材、钢材加工

检测产品厚度



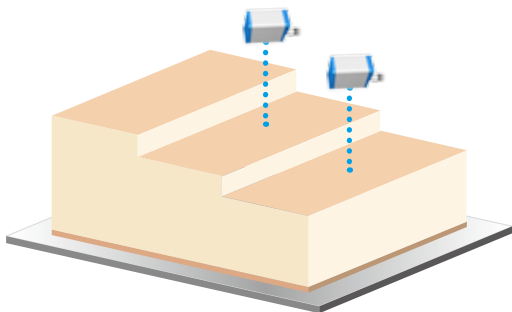
## 电子业

X、Y、Z 三轴定位，检测重复精度



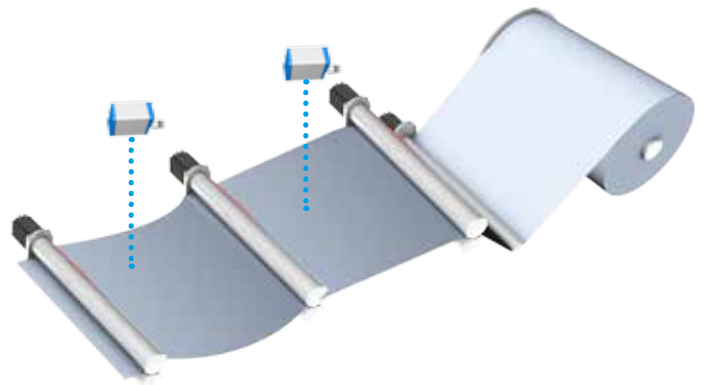
## 电子业

检测产品厚度



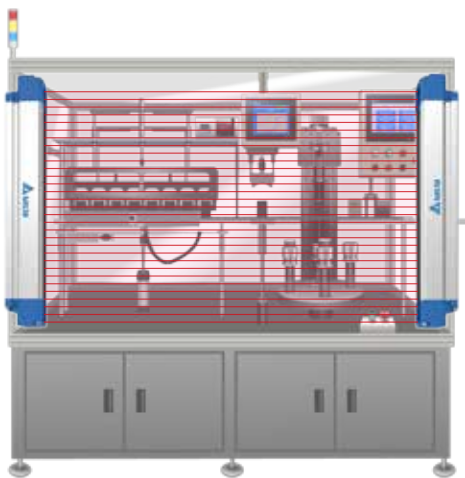
## 纺织业

检测产品歪曲度



## 防护

保护作业人员防止误入危险区域



## 防护

保护作业人员防止误入危险区域



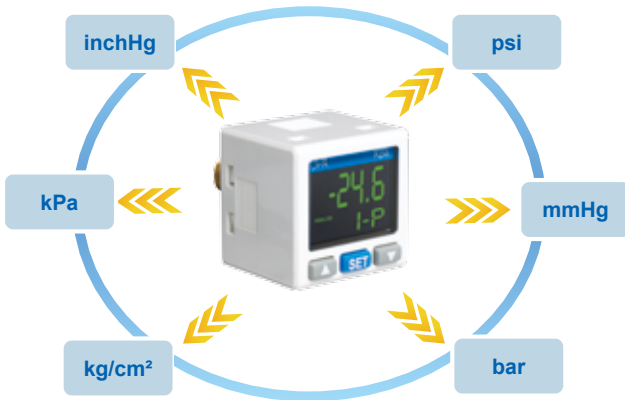
## 多功能压力传感器 DPA 系列

- ▶ 提供省能源模式
- ▶ 多种单位转换功能
- ▶ 类比讯号输出功能
- ▶ 10 组输出反应时间设定
- ▶ 多种输出模式设定
- ▶ 三组颜色显示功能
- ▶ 快速归零设定
- ▶ 安全操控功能
- ▶ 简易代码显示功能
- ▶ 参数复制功能



## 多种单位转换

DPA 提供六种全球泛用之标准压力单位功能。



## 参数快速复制

DPA 可将主计内部参数快速复制到其他从计，节省重复的参数设定时间。



## 大型三色 LCD 显示

DPA 的大型三色 LCD 显示功能，可让用户依据现场需求自行设定颜色。当压力在正常值或超出设定值时，可依据设定显示相对应颜色；在参数设定时则显示橙色。



上下限设定显示颜色（绿 / 红）

参数设定中（橙色）

## 安全操控模式

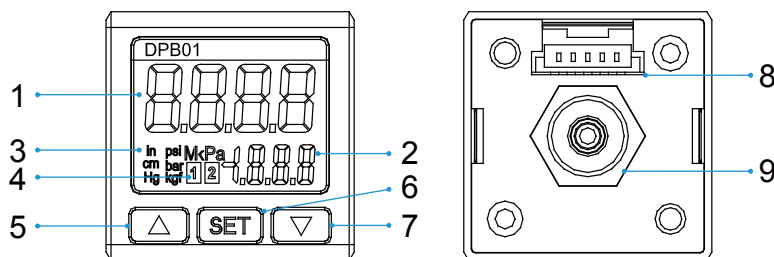
透过安全操控模式，可以避免操作人员不小心设定到相关参数，而影响到现场设备动作以及生产。



## 规格说明

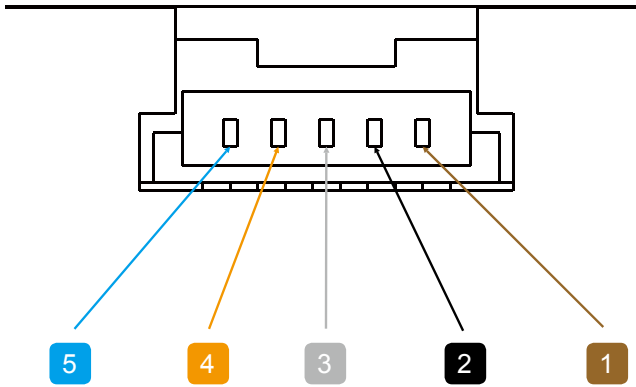
输入电源	电压范围	12 ~ 24 V <sub>DC</sub> ± 10% 无隔离
	消耗功率	40 mA Max. ; 电流输出型 60 mA Max.
压力量测	压力型式	非腐蚀性气体, 相对式气压量测 ( gauge type )
	量测范围	DPA01 : -100 kPa ~ 100 kPa
		DPA10 : -100 kPa ~ 1,000 kPa
	最大耐压	DPA01 : 200 kPa
		DPA10 : 1,500 kPa
量测精度	± 3% 量程	
	温度误差	± 2% 量程
显示	设定显示	双排 LCD 显示, 可显示 4 位数量测值及 3.5 位数设定显示
	状态显示	输出状态 LCD 显示
	显示模式	依据模式可设定三种颜色显示
	显示週期	250 ms、500 ms、1,000 ms
输出	输出组数	内建两组 NPN 或 PNP 晶体数字输出
	晶体输出	最大耐压 30 V / 100 mA, 导通残余电压 < 1.5 V
	类比输出	1 ~ 5 V : 输出负载电阻最小 1,000 Ω
		4 ~ 20 mA : 输出负载电阻最大 400 Ω ; 线性误差 < 2% 量程
反应时间	2 ms、4 ms、10 ms、30 ms、50 ms、100 ms、250 ms、500 ms、1,000 ms、5,000 ms	
	输出误差	线性误差 < ± 2% 量程
耐震动	10 ~ 500 Hz, 10 mm 震幅, 3 轴方向, 持续 2 小时	
耐冲击	最大 100 m/s <sup>2</sup> , 3 轴 6 方向各 3 次	
操作环境温度	0°C ~ +50°C	
存放环境温度	-20°C ~ +65°C	
操作高度	低于 2,000 公尺	
操作环境湿度	35% ~ 80% RH ( 无结露 )	

## 产品各部位名称



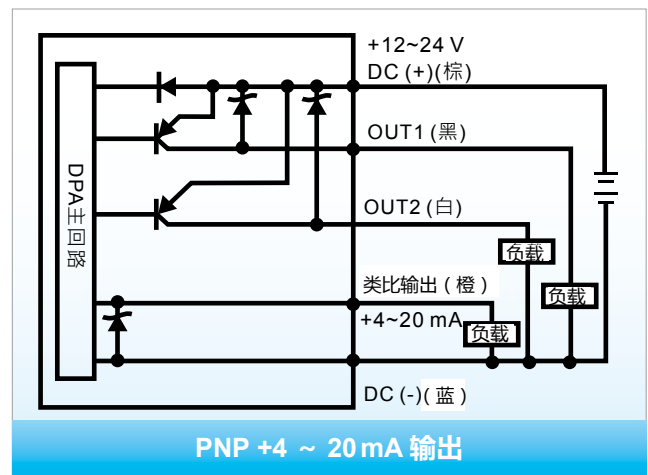
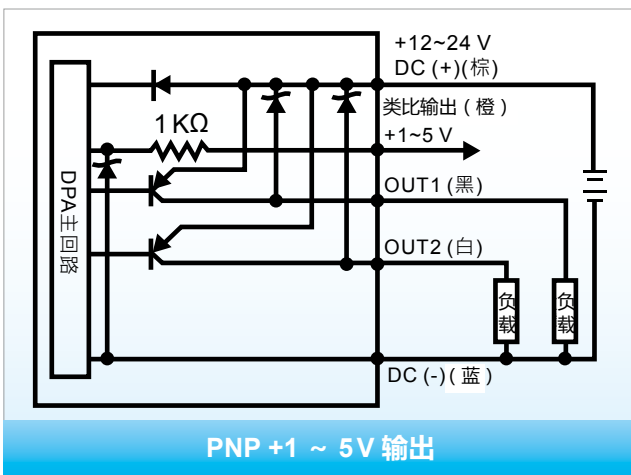
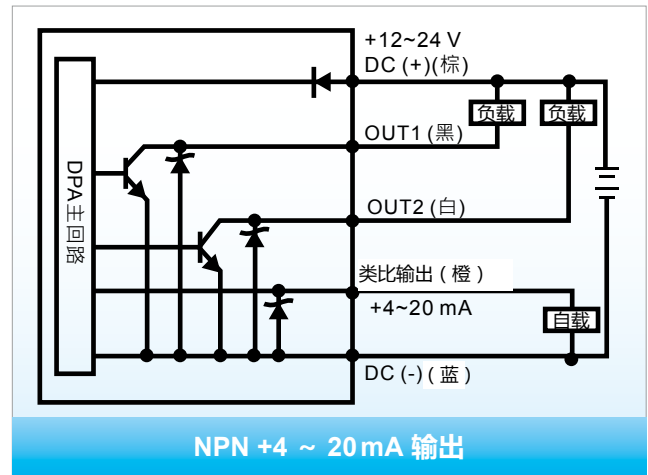
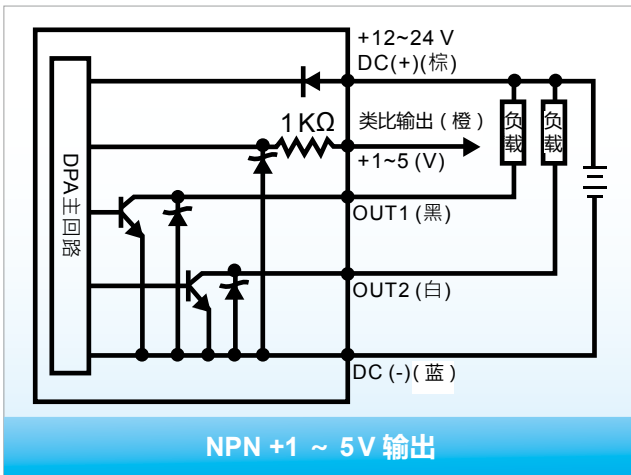
- 1 类比输出指示灯
- 2 第一组数字开关信号输出指示灯
- 3 第二组数字开关信号输出指示灯
- 4 压力值显示 / 参数值内容显示
- 5 设定值显示 / 设定项目显示
- 6 向上调整键
- 7 设定功能键
- 8 向下调整键
- 9 电源和输出信号端子
- 10 压力输入气孔

## 接线端子

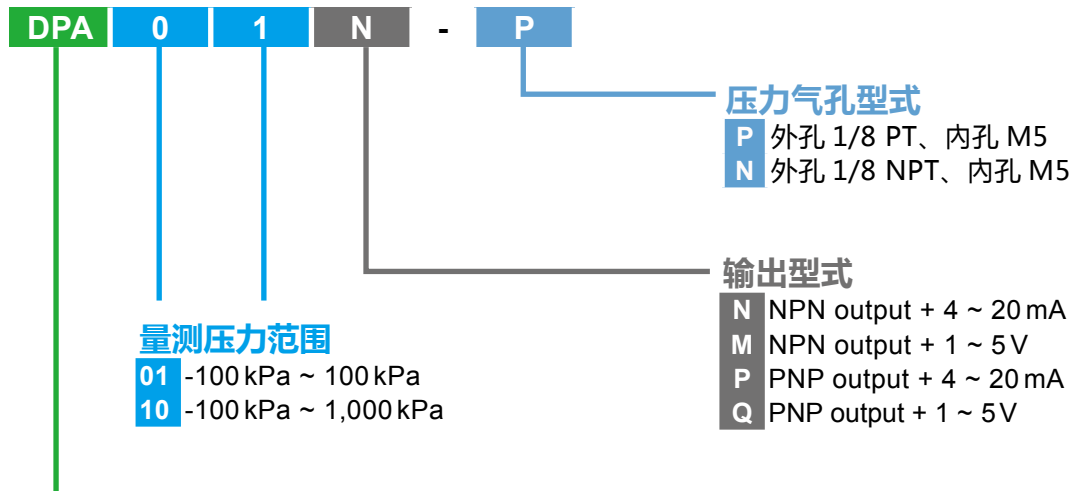


- 1 电源正端输入 (棕)
- 2 第一组数字输出信号 (黑)
- 3 第二组数字输出信号 (白)
- 4 类比输出信号 (橙)
- 5 电源负端输入 (蓝)

## 多样化输出控制模式

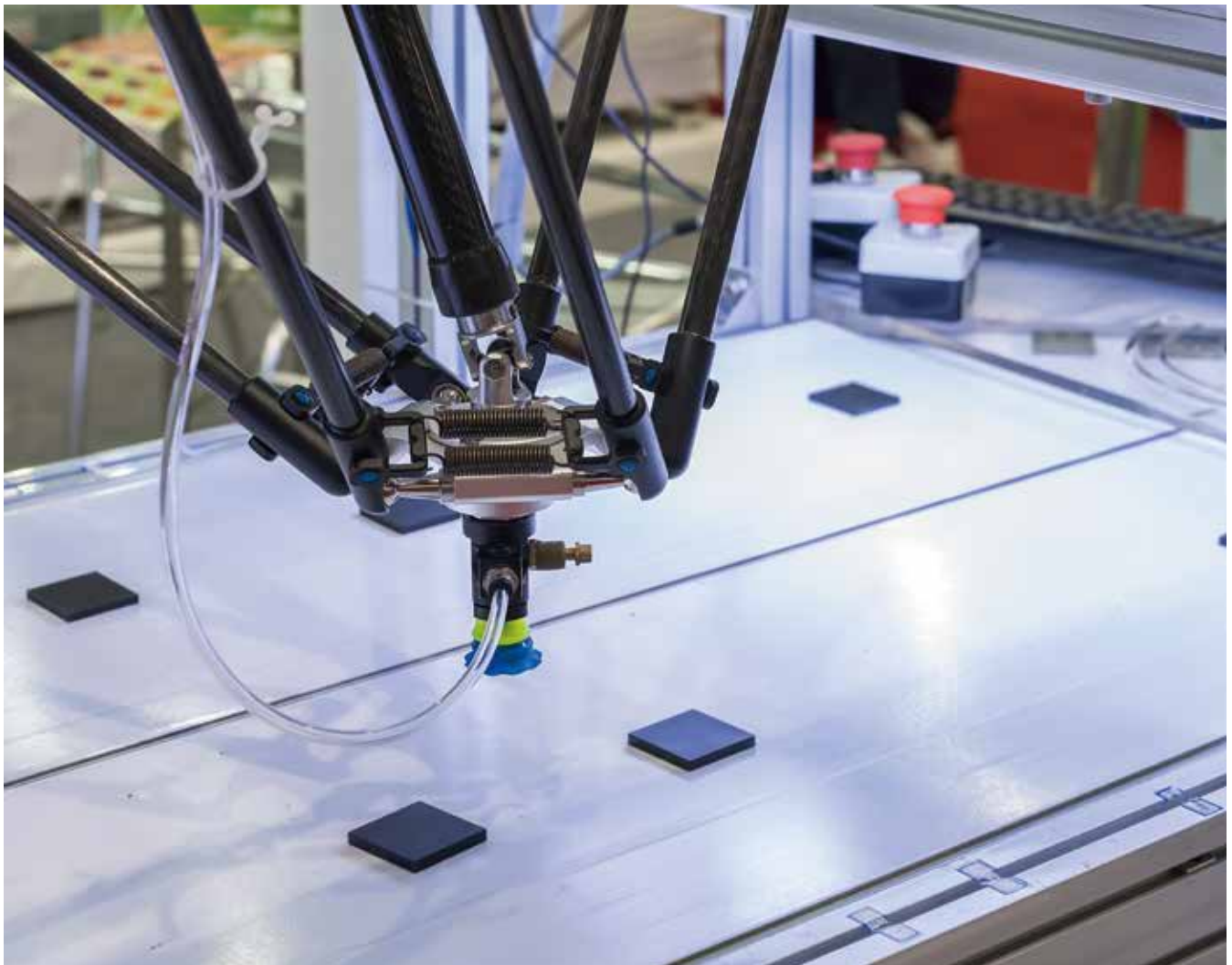


## 选购资讯



### 产品名称

DPA 系列压力传感器

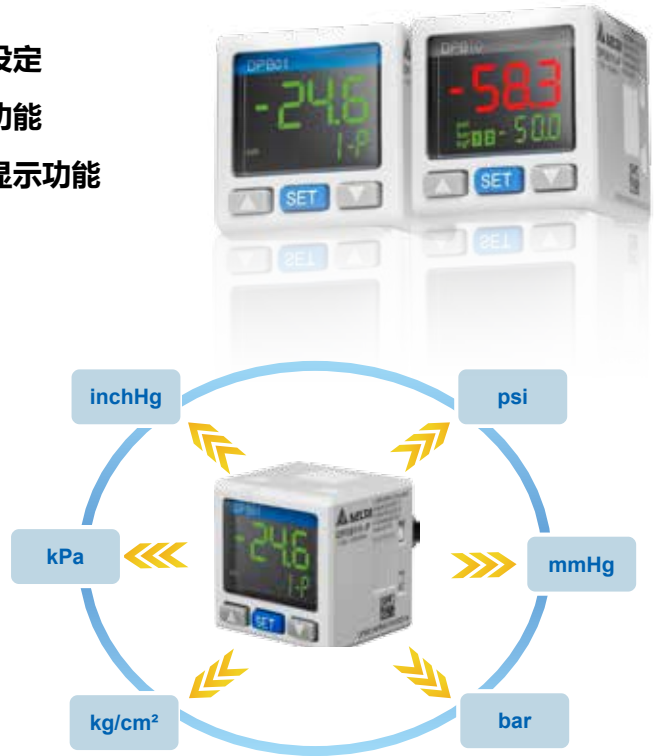


## 经济型压力传感器 DPB 系列

- ▶ 多种单位转换功能
- ▶ 10 组输出反应时间设定
- ▶ 多种输出模式设定
- ▶ 三组颜色显示功能
- ▶ 快速归零设定
- ▶ 安全操控功能
- ▶ 简易代码显示功能

### 多种单位转换

DPB 提供六种全球泛用之标准压力单位功能，並可直接將单位显示在荧幕上。



### 大型三色 LCD 显示

DPB 的大型三色 LCD 显示功能，可让使用者依据现场需求自行设定颜色。当压力在正常值或超出设定值时，可依据设定显示相对应颜色；在参数设定定时则显示橙色。



上下限设定显示颜色（绿 / 红）



参数设定中（橙色）

### 安全操控模式

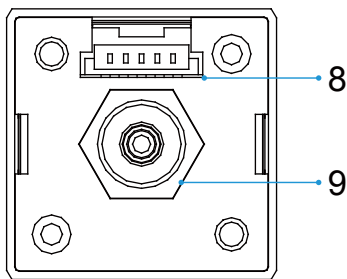
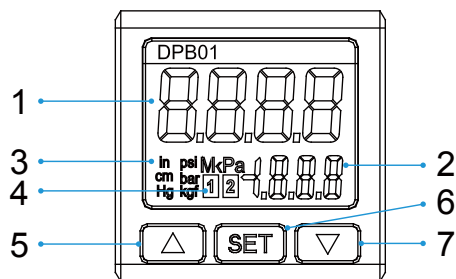
透过安全操控模式，可以避免操作人员不小心设定到相关参数，而影响到现场设备动作以及生产。



## 规格说明

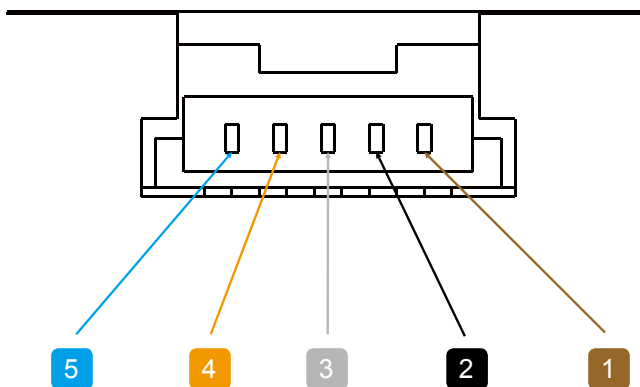
输入电源	电压范围	12 ~ 24 V <sub>DC</sub> ± 10% 无隔离
	消耗功率	40 mA Max.
压力量测	压力型式	非腐蚀性气体，相对式气压量测 ( gauge type )
	量测范围	DPB01: -100 kPa ~ 100 kPa; DPB10: -100 kPa ~ 1,000 kPa
	最大耐压	DPB01: 200 kPa; DPB10: 1,500 kPa
	量测精度	± 3% 全量程
显示	设定显示	双排 LCD 显示，可显示 4 位数量测值及 3.5 位数设定显示
	显示週期	100 ms、250 ms、500 ms、1,000 ms
输出	输出组数	内建两组 NPN 或 PNP 晶体数字输出
	晶体输出	最大耐压 30 V / 100 mA，导通残余电压 < 1.5 V
	反应时间	2 ms、4 ms、10 ms、30 ms、50 ms、100 ms、250 ms、500 ms、1,000 ms、5,000 ms
环境温度	操作：0°C ~ +50°C；存放：-20°C ~ +65°C	
操作环境湿度	35% ~ 80% RH ( 无结露 )	

## 产品各部位名称



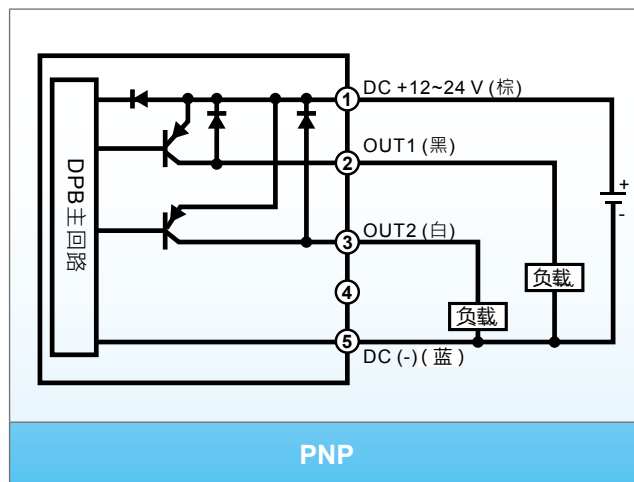
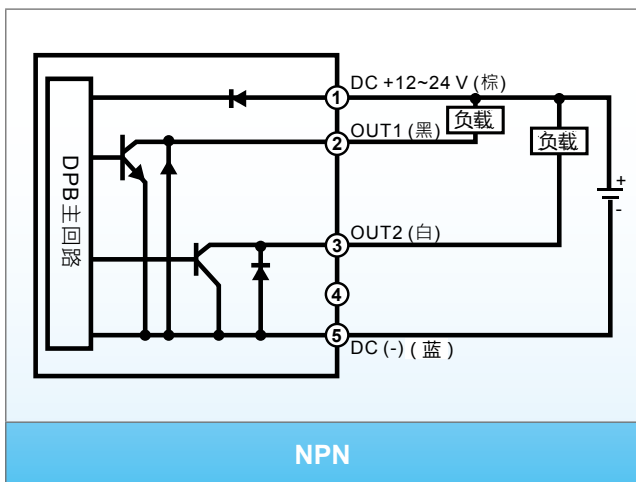
- 1 压力值显示/参数值内容显示
- 2 设定值显示/设定项目显示
- 3 压力单位显示
- 4 第一 / 二组数字开关信号输出指示灯
- 5 向上调整键
- 6 设定功能键
- 7 向下调整键
- 8 电源和输出信号端子
- 9 压力输入气孔

## 接线端子



- 1 电源正端输入 (棕)
- 2 第一组数字输出信号 (黑)
- 3 第二组数字输出信号 (白)
- 4 无 (橙)
- 5 电源负端输入 (蓝)

## 多样化输出控制模式



## 选购资讯

**DPB** **0** **1** **N** - **P**

### 量测压力范围

- 01 -100 kPa ~ 100 kPa
- 10 -100 kPa ~ 1,000 kPa

### 压力气孔型式

- P** 外孔 1/8 PT、内孔 M5
- N** 外孔 1/8 NPT、内孔 M5
- G** 外孔 1/8 G、内孔 M5

### 输出型式

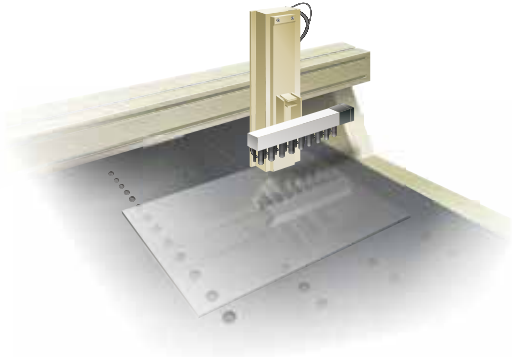
- N** NPN output
- P** PNP output

### 产品名称

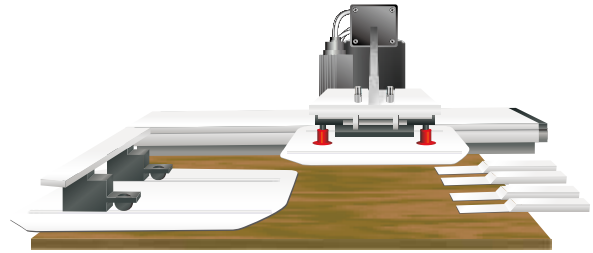
DPB 系列压力传感器

## 应用领域

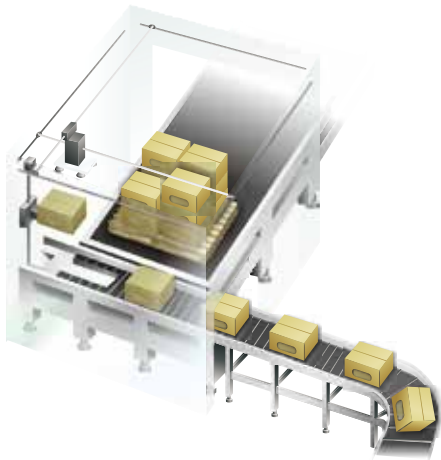
■ **机械加工业** 机械成品加工固定



■ **太阳能产业** 太阳能电池模组吸附



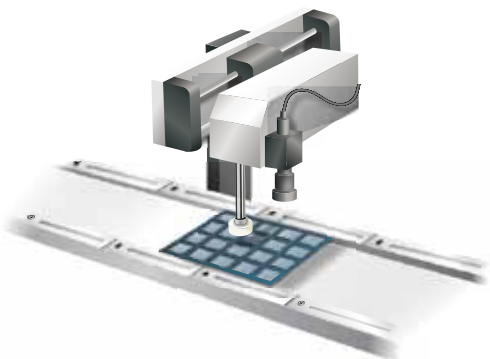
■ **食品包装产业** 饮料、罐头吸附及包装



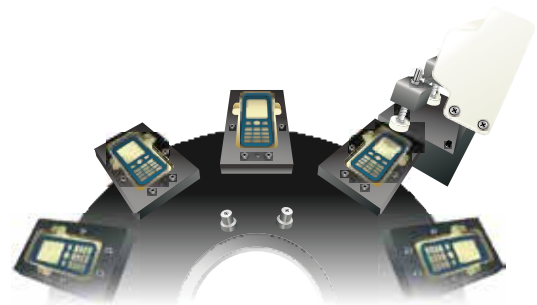
■ **半导体产业** 晶圆吸附移载



■ **电子零组件产业** IC 零组件吸附与确认

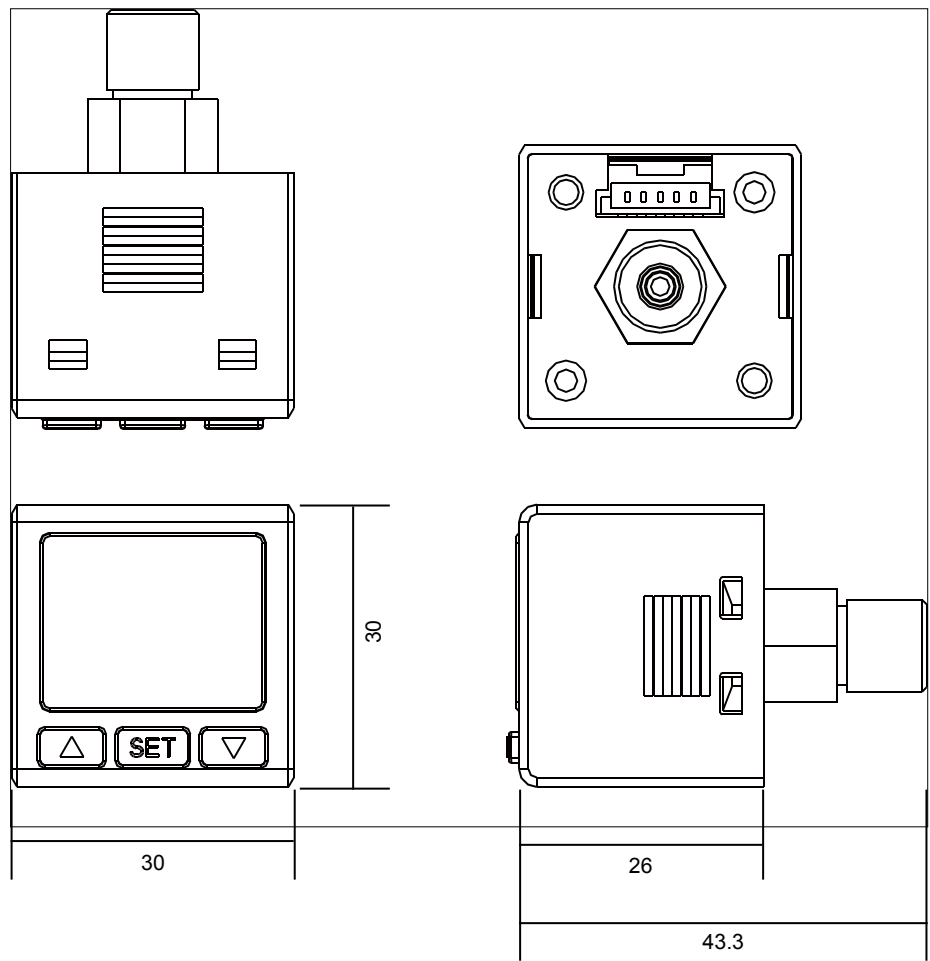


■ **自动化装配产业** 自动化零组件装配确认



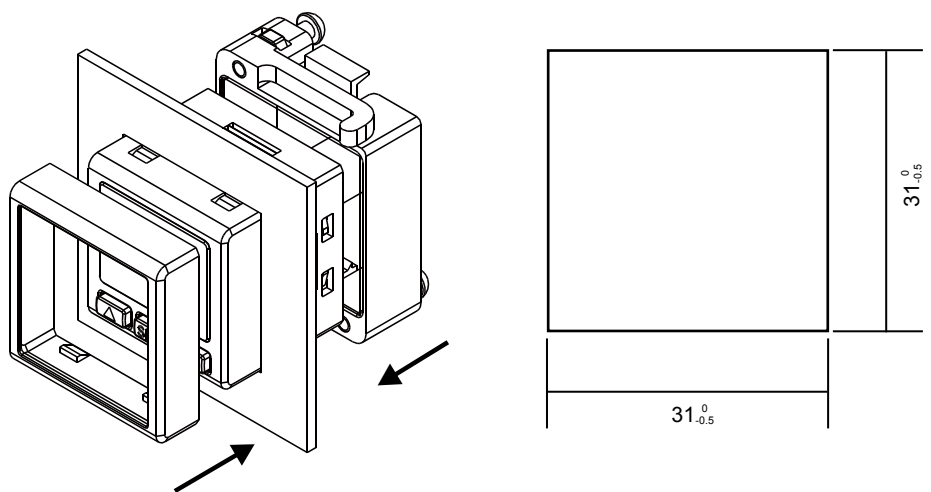


## 外观尺寸 (DPA / DPB 系列皆适用) 单位: mm



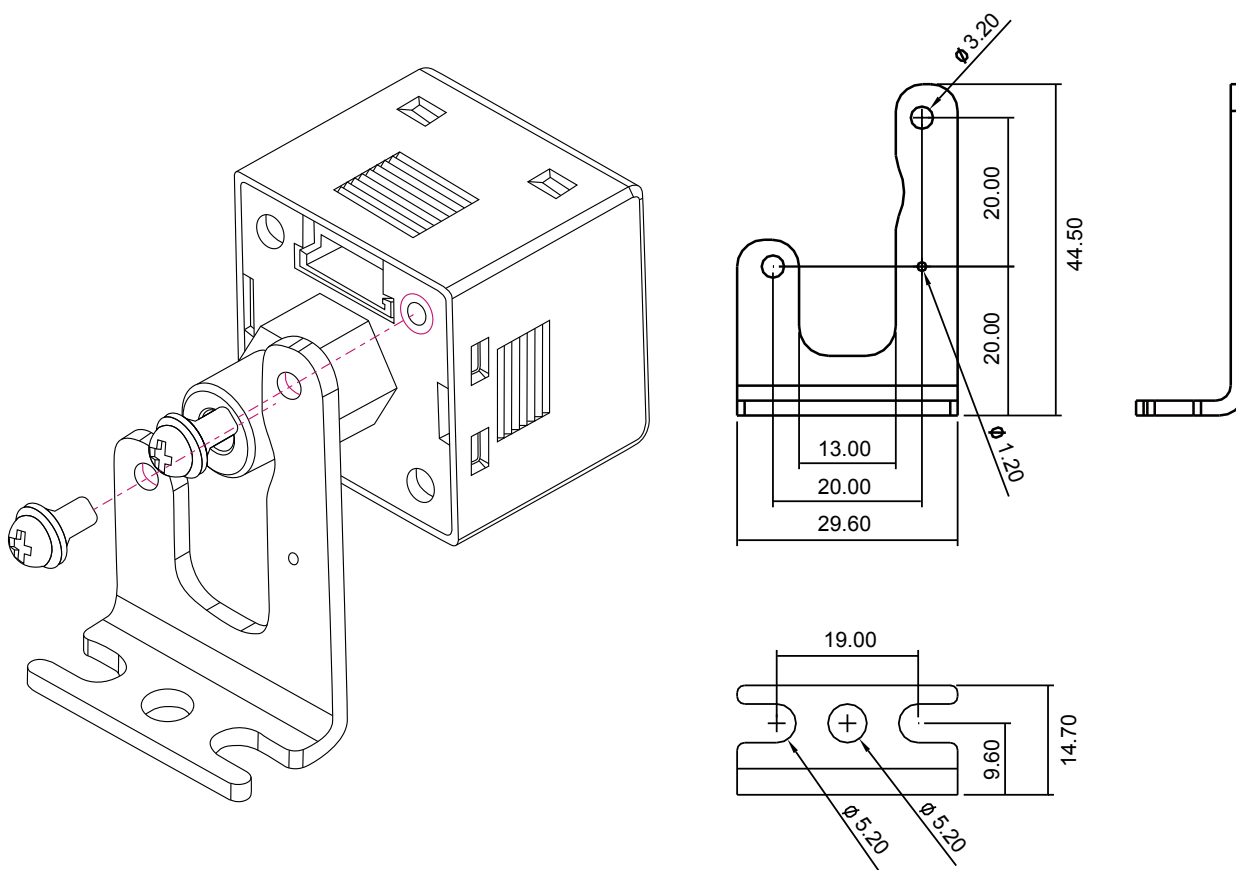
## 面版配件 (DPA / DPB 系列皆适用) 单位: mm

型号: DPA-PFKit



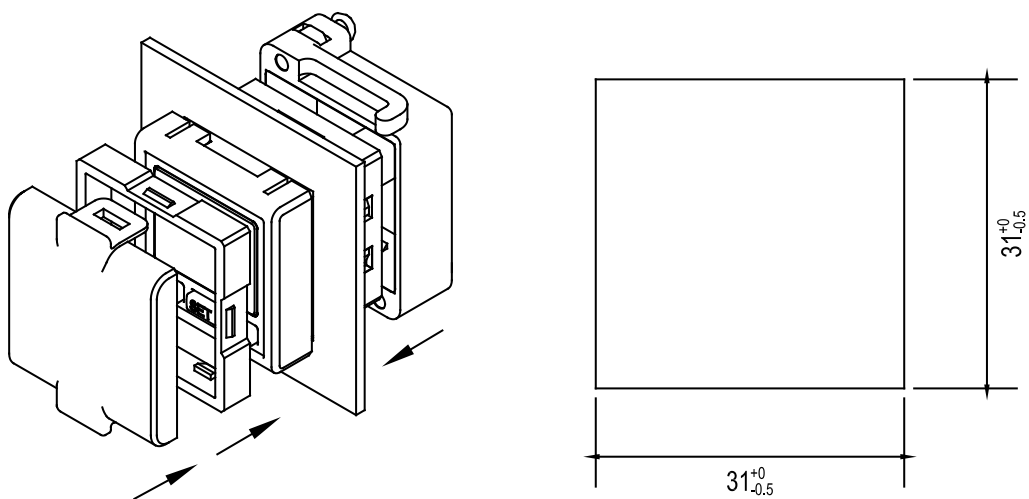
## 角架配件 (DPA / DPB 系列皆适用) 单位: mm

型号: DPA-FMKit



## 透明保护外盖配件 (DPA / DPB 系列皆适用) 单位: mm

型号: DPA-FPCKIT



## 绵密网络 专业服务

中达电通已建立了 45 个分支机构及服务网点，并塑建训练有素的专业团队，提供客户最满意的服务，公司技术人员能在 2 小时内回应您的问题，并在 48 小时内提供所需服务。

上海  
电话:(021)6301-2827  
传真:(021)6301-2307

南昌  
电话:(0791)8625-5010  
传真:(0791)8626-7603

合肥  
电话:(0551)6281-6777

南京  
电话:(025)8334-6585  
传真:(025)8334-6554

杭州  
电话:(0571)8882-0610  
传真:(0571)8882-0603

武汉  
电话:(027)8544-8475  
传真:(027)6784-5272

长沙  
电话:(0731)8827-7881  
传真:(0731)8827-7882

南宁  
电话:(0771)5879-599  
传真:(0771)2621-502

厦门  
电话:(0592)5313-601  
传真:(0592)5313-628

广州  
电话:(020)3879-2175  
传真:(020)3879-2178

济南  
电话:(0531)8690-7277  
传真:(0531)8690-7099

郑州  
电话:(0371)6384-2772

北京  
电话:(010)8225-3225  
传真:(010)8225-2308

天津  
电话:(022)2301-5082  
传真:(022)2335-5006

太原  
电话:(0351)4039-475  
传真:(0351)4039-047

乌鲁木齐  
电话:(0991)6118-160  
传真:(0991)6118-289

西安  
电话:(029)8836-0780  
传真:(029)88360780-8000

成都  
电话:(028)8434-2075  
传真:(028)8434-2073

重庆  
电话:(023)8806-0306  
传真:(023)8806-0776

哈尔滨  
电话:(0451)5366-0643  
传真:(0451)5366-0248

沈阳  
电话:(024)2334-1612  
传真:(024)2334-1163

长春  
电话:(0431)8892-5060  
传真:(0431)8892-5065



地址：上海市浦东新区民夏路238号

邮编：201209

电话：(021)5863-5678

传真：(021)5863-0003

网址：<http://www.deltagreentech.com.cn>



扫一扫，关注官方微信



5014066200

版本1.0 ( 201701 )

中达电通公司版权所有  
如有改动，恕不另行通知